

Boletín Técnico Blue Print

Volantes de motor para Subaru Impreza 2.0 Turbo ADS73501C (1999-2000) y ADS73502C (desde 05/2002)

Fecha de publicación: 20/01/09

Cuando se sustituye el conjunto de embrague en los modelos de Subaru Impreza 2.0 turbo hay muchas posibilidades de que el volante haya sufrido daños irreparables por el calor, durante la vida útil del embrague.

El vehículo ha sido diseñado de manera que el conjunto del embrague protege los componentes de la transmisión y del conjunto moto propulsor de cargas extremas del motor (mientras se está engranando el embrague). Como en el caso de muchos embragues, lo hace permitiendo que el embrague patine hasta que se igualan las velocidades del volante y del árbol de transmisión, ¡sin que importe cómo utilice el conductor el pedal!

Si el vehículo es conducido regularmente de una manera poco cuidadosa, el calor resultante puede hacer que la superficie del volante sea dañada por el calor y los materiales que friccionan se quemen (provocando que se desgasten de forma agresiva y fallen prematuramente).

Blue Print recomienda que se cambie el volante motor o que se repare la superficie durante cada cambio para prolongar la vida útil del embrague de recambio.

Blue Print suministra actualmente las referencias de volantes más comunes para las variantes turbo de Subaru Impreza (ver aplicaciones actuales de Blue Print).

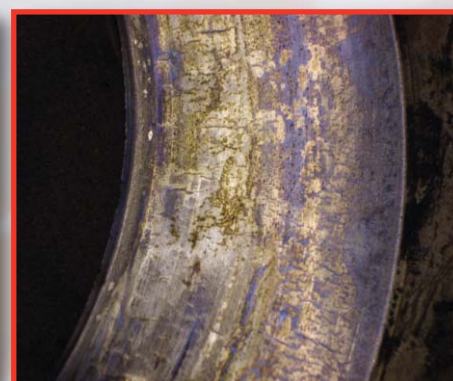


Las referencias de los recambios para Subaru aplicables son:

ADS73501C – 12310-AA113

ADS73502C – 12342-AA071

Observe que el montaje de un nuevo conjunto de embrague en una superficie de volante dañada, provocará que los materiales que friccionan fallen prematuramente y reduzcan la vida útil del embrague de recambio.



Exclusión de garantía: Cualquier consejo técnico está propuesto con buena fe. Automotive Distributors Ltd recomienda siempre que el mantenimiento y diagnóstico del vehículo sólo lo lleven a cabo personas con experiencia y que se utilicen las herramientas apropiadas de manera segura en el entorno del taller. Automotive Distributors Ltd y sus clientes no serán responsables de la corrección o mala interpretación de los consejos anteriormente expuestos. Las imágenes mostradas tienen sólo carácter ilustrativo y pueden no representar los productos o vehículos descritos.

Servicio de atención telefónica: 91 743 34 20

