

**Inhalt :**

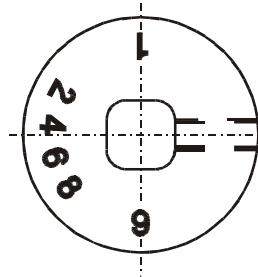
- **Teile- Gutachten für:**  
( herausnehmbar )
  - **TOYOTA Corolla E12 (2002)**
- **Einbauanleitungen**

**Contents:**

- **certificate for:**  
( removable )  
**TOYOTA Corolla E12 (2002) -**  
**- mounting instruction**

**Hinweis für die Kraftverstellung - instructions for force adjustment**

Verstellposition **9** = **weich** ( im Uhrzeigersinn drehen )  
 Verstellposition **1** = **hart** ( gegen Uhrzeigersinn drehen )



position **9** = **soft** ( clockwise direction )  
 position **1** = **firm** ( counter- clockwise direction )

Beim Verstellen muß das Einrasten auf den verschiedenen Positionen mit einem „ Klick“ deutlich spürbar sein.

During the adjustment you will hear a positive „ click“ at each position of the adjustment.

**Hinweis zur Vorderachse**

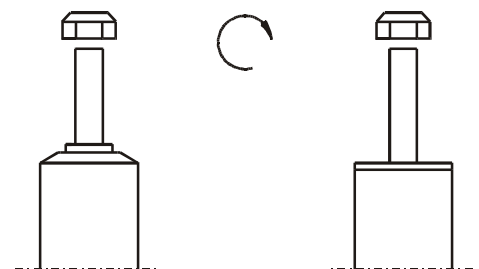
Die Verstelleinheit der Federbeine befindet sich an der Unterseite, geschützt durch eine blaue Kunststoffkappe, die zur Verstellung entfernt werden muß. Nach der Verstellung muß die Kappe wieder aufgedrückt werden.

**Instruction for the front axle**

The adjusting element of the front struts is located at the bottom edge of the strut, covered by a blue plastic cap. That cap must be removed before adjusting. After the adjustment the cap must be replaced again.

**Tabelle Anzugsmomente - list of torques**

Gewinde	M8	M 10	M 12	M 14	M 16	Thread
Anzugsmoment Nm	13	25	45	72	110	Torque Nm
	10	19	34	54	83	Torque ft lb





**Nach dem Umbau sind folgende Maßnahmen unbedingt durchzuführen:**

- Spur, Sturz und, falls nötig, die Bremskraftregelung ( lastabhängig ) und ABS-Sensoren sind gemäß Werksangaben zu kontrollieren und anschließend einzustellen.
- Die Scheinwerfereinstellung ist zu prüfen und bei Bedarf einzustellen.
- Die Freigängigkeit der Rad-/ Reifenkombination ist zu überprüfen.

ZUM LÖSEN UND ANZIEHEN DER MUTTERN DARF KEIN SCHLAGSCHRAUBENDREHER VERWENDET WERDEN DAS BEFESTIGUNGSGEWINDE WIRD SONST ZERSTÖRT. SELBSTSICHERNDE MUTTERN DÜRFEN NUR **EINMAL VERWENDET** WERDEN!

ALLE DARSTELLUNGEN SIND SCHEMATISCH UND NICHT MASSSTABGERECHT!  
KEINE DARSTELLUNG DIVERSER HALTER O. Ä. AM FEDERBEIN!

**After installation please observe the following points:**

After installing the suspension system, caster and camber must be checked and adjusted according to manufacturer's specifications. Check and reset load- dependent brake compensator and ABS system according to manufacturer's specifications.

Check and adjust headlight aim.

Because the vehicle has been lowered, freedom of movement for all wheel-/ tire- combinations must be checked.

DO NOT USE IMPACT TOOLS FOR LOOSENING OR TIGHTENING FASTENERS, BECAUSE THIS MAY DESTROY THE THREADS. SELF- LOCKING NUTS MUST ONLY BE **USED ONCE!**

ALL DIAGRAMS ARE GENERALIZED AND NOT TO SCALE!  
BRACKETS, ETC. SPECIFIC TO STRUT ARE NOT SHOWN!

## Ausbau Federbein

Das Fahrzeug auf eine radfreie Hebebühne stellen, anheben und Räder demontieren.

Bei Fahrzeugen **mit Xenon- Licht** ist vor dem Ausbau der Federbeine, das bewegliche Element des Sensors für die Leuchtweitenregulierung zu demontieren.



**Die Schräglenker sind beim Ausbau stets mit geeignetem Hilfswerkzeug abzustützen!**

Die untere Befestigung lösen und entfernen.

Die obere Befestigungsmutter am Stützlager entfernen. Nicht die Kolbenstangen- Mutter lösen!

Das Federbein komplett ausbauen und in einem geeigneten Spannbock spannen.

Die Feder mit einem Spanngerät so weit vorspannen, bis das Stützlager frei ist.

Mutter, Original- Anbauteile und Original-Feder demontieren. Hierbei ist zu prüfen, welche Original- Anbauteile durch Bilstein-Anbauteile ( Lieferumfang ) ersetzt werden.

## Einbau Federbein

BILSTEIN und/ oder Original- Anbauteile, sowie die neue BILSTEIN- Feder in umgekehrter Reihenfolge, analog zum Ausbau, auf BILSTEIN- Federbein montieren. Original- Federunterlage wird durch Bilstein Zubehörteil ersetzt



**Der im Gutachten angegebene Verstellbereich der Federteller darf nicht unterschritten oder überschritten werden!**

Die Einbaulage der Federn ist an der Bedruckung ablesbar. Die Federbezeichnung muß in Einbaulage lesbar sein.

Das komplettierte BILSTEIN- Federbein in umgekehrter Reihenfolge analog zum Ausbau wieder montieren.

Federbeine/ Dämpfer die in Gummiaufhängungen gelagert sind, dürfen erst angezogen werden, wenn das Fahrzeug wieder auf dem Boden steht. Andere Befestigungen (z. B. Schellen) müssen vor dem Herablassen des Fahrzeugs angezogen werden. Achten Sie dabei auf eine korrekte Befestigung der Gummipuffer sowie des Schutzrohres.

## Remove strut

Place vehicle on a chassis hoist, lift it and remove wheels.

Vehicles equipped **with xenon headlight** the movable element of sensor for the headlamp levelling controller must removed bevor.



**The lower control arm must be supported by suitable means!**

Remove bottom mount.

Remove top fixing nut from support bearing. Do not remove center nut at this time!

Remove complete strut and clamp it in an appropriate strut vise.

Using a suitable spring compressor, compress suspension spring until tension on support bearing is released.

Release center nut and remove original mounting parts and coil spring. Please refer to diagram to identify which parts will be replaced with BILSTEIN- supplied components.

## Install strut

Assemble BILSTEIN and/ or original mounting parts, as well as the new BILSTEIN spring on the BILSTEIN strut in reverse sequence of removal. Original spring pad must be replaced ba BILSTEIN part.



**IMPORTANT! Spring plates must not be adjusted outside the ranges specified below!**

The correct mounting position of the suspension springs can be determined by the printing on the springs; install them with the print upright.

Fit assembled BILSTEIN strut to the vehicle in reverse sequence to removal.

All rubber- mounted strut/ damper attachments must not be fully tightened until AFTER the suspension system is loaded (wheels on the ground). Other mounting fasteners (for example brackets) must be securely tightened BEFORE load is placed on the suspension system. Make sure that the bump stop and dust cover are correctly and properly fastened.

- **Teile- Gutachten für:**  
( herausnehmbar )
  - **TOYOTA Corolla E12 (2002)**

- **certificate for:**  
( removable )  
**TOYOTA Corolla E12 (2002) -**



## **TEILEGUTACHTEN** **TÜV APPROVAL**

**Nr.: TU-024566-B0-014**

über die Vorschriftsmäßigkeit eines Fahrzeugs bei bestimmungsgemäßem Ein- oder Anbau von Teilen gemäß §19 Abs.3 Nr.4 StVZO  
*on the compliance of a vehicle when parts are properly installed and fitted to the car in accordance with §19 Par.3 No.4 StVZO*

für das Teil / den Änderungsumfang : **Höhenverstellbares Fahrwerk**  
for the part / scope of modification : *Height adjustable suspension system*

vom Typ : **GM5-8875**  
*of the type*

des Herstellers : **ThyssenKrupp Bilstein**  
*from the manufacturer* : **Suspension GmbH**  
**Postfach 1151**  
**58240 Ennepetal**

### **0. Hinweise für den Fahrzeughalter** ***Instructions for vehicle owner***

**note from the translator:** *The following instructions refer to the German regulations. In other countries different regulations may apply. In any case carefully read and follow the technical guidelines given for your safety and driving pleasure!*

### **Unverzügliche Durchführung und Bestätigung der Änderungsabnahme:** ***Performance and confirmation without delay of modification acceptance:***

Durch die vorgenommene Änderung erlischt die Betriebserlaubnis des Fahrzeuges, wenn nicht unverzüglich die gemäß StVZO § 19 Abs. 3 vorgeschriebene Änderungsabnahme durchgeführt und bestätigt wird oder festgelegte Auflagen nicht eingehalten werden !  
Nach der Durchführung der technischen Änderung ist das Fahrzeug unter Vorlage des vorliegenden Teilegutachtens unverzüglich einem amtlich anerkannten Sachverständigen oder Prüfer einer Technischen Prüfstelle oder einem Prüfsingenieur einer amtlich anerkannten Überwachungsorganisation zur Durchführung und Bestätigung der vorgeschriebenen Änderungsabnahme vorzuführen.

*With the modification the type approval of the vehicle will expire if the modification acceptance provided for in StVZO § 19 Par. 3 is not performed and confirmed without delay or if conditions laid down are not complied with !*

*After performance of the technical modification, the vehicle must be presented without delay together with the present TÜV approval to an officially recognised inspector or tester at a Technical Inspection Centre or an inspection engineer from an officially recognised inspection organisation to perform and confirm the specified modification acceptance.*

TEILEGUTACHTEN Nr.: TU-024566-B0-014  
 TÜV APPROVAL No.:

Auftraggeber : ThyssenKrupp Bilstein  
 Client : Suspension GmbH

Prüfgegenstand : Höhenverstellbares Fahrwerk  
 object tested : height adjustable suspension system

Typ : GM5-8875  
 Type



Blatt 2 von 11  
 Page of

Datum / date  
 04.08.03

**Einhaltung von Hinweisen und Auflagen:**  
**Compliance with instructions and conditions:**

Die unter III. und IV. aufgeführten Hinweise und Auflagen sind dabei zu beachten.

*The instructions and conditions given in III. and IV. must be complied with.*

**Mitführen von Dokumenten:**  
**availability of documents:**

Nach der durchgeführten Abnahme ist der Nachweis mit der Bestätigung über die Änderungsabnahme mit den Fahrzeugpapieren mitzuführen und zuständigen Personen auf Verlangen vorzuzeigen; dies entfällt nach erfolgter Berichtigung der Fahrzeugpapiere.

*After the acceptance procedure the certificate with confirmation of the modification acceptance must be available in the car and presented to authorised persons on demand; this will not apply once the vehicle documents have been amended.*

**Berichtigung der Fahrzeugpapiere:**  
**Amendment of vehicle documents:**

Die Berichtigung der Fahrzeugpapiere ( Fahrzeugbrief und Fahrzeugschein, Betriebserlaubnis nach § 18 Abs. 5 StVZO oder Anhängerverzeichnis ) durch die zuständige Zulassungsbehörde ist durch den Fahrzeughalter entsprechend der Festlegung in der Bestätigung der ordnungsgemäßen Änderung zu beantragen.

Weitere Festlegungen sind der Bestätigung der ordnungsgemäßen Änderung zu entnehmen.

*The vehicle owner must apply, in accordance with the provision in the confirmation concerning correct modification, for the competent licensing authority to amend the vehicle documents (vehicle registration document, certificate of registration, type approval according to § 18 Par. 5 StVZO or list of trailers ).*

*Further conditions can be found in the confirmation of correct modification.*

**I. Verwendungsbereich**  
**Area of use**

Fahrzeughersteller <i>Vehicle manufacturer</i>	<b>Toyota</b>			
Handelsbezeichnung <i>model: sales name</i>	<b>Corolla E12 ( `2002)</b>			
Fahrzeugtyp <i>model: internal code</i>	<b>E12J1</b>	<b>E12U</b>	<b>E12J</b>	<b>E12T</b>
BE-Nr. <i>type approval No.</i>	<b>e11*98/14*0178*</b>	<b>e11*98/14*0179*</b>	<b>e11*98/14*0180*</b>	<b>e11*98/14*0181*</b>

TEILEGUTACHTEN Nr.: TU-024566-B0-014  
TÜV APPROVAL No.:

Auftraggeber : ThyssenKrupp Bilstein  
Client : Suspension GmbH

Prüfgegenstand : Höhenverstellbares Fahrwerk  
object tested : height adjustable suspension system

Typ : GM5-8875  
Type :



Blatt 3 von 11  
Page of

Datum / date  
04.08.03

### I.1 Einschränkungen zum Verwendungsbereich Limitations of area of use .....

<b>VORDERACHSE:</b> <b>FRONT AXLE:</b>	bezogen auf zulässige Achslasten und Einstellmaße : related to permissible axle loads and adjustment dimensions:	
Federausführung und Dämpferausführung (li/re) Spring design and Damper- / strut design (left/right)	<b>E4-FD1-Y412A00</b> (Hauptfeder) (mainspring)	<b>E4-FD1-Y504A01</b> (Helperfeder) (helperspring)
	<b>VM3-5357 / -8</b> mit Dämpfungkraftverstellung with damper force adjustment	
für zulässige Achslasten for permissible axle loads	<b>bis max. 1000 kg</b> <b>up to max.</b>	
in Verbindung mit zulässigem Einstellbereich der Federtellerhöhe: with permissible adjustment range of spring plate height:	<b>212 mm bis to 232 mm</b>	
	<b>bezogen auf Oberkante Federteller bis Mitte Befestigungsschraube des Federbeins</b> related to top edge of spring plate up to centre of strut fixation-bolt	

### I.2 Einschränkungen zum Verwendungsbereich Limitations of area of use .....

<b>HINTERACHSE:</b> <b>REAR AXLE:</b>	bezogen auf zulässige Achslasten und Einstellmaße : related to permissible axle loads and adjustment dimensions:	
Federausführung und Dämpferausführung Spring and Damper / strut design	<b>E4-FD1-Y416A00</b> (Hauptfeder) (mainspring)	<b>E4-FD1-Y415A00</b> (Helperfeder) (helperspring)
	<b>BM5-6933</b> mit Dämpfungkraftverstellung with damper force adjustment	
für zulässige Achslasten for permissible axle loads	<b>bis max. 970 kg</b> <b>up to max</b>	
in Verbindung mit zulässigem Einstellbereich der Federtellerhöhe: with permissible adjustment range of spring plate height	<b>140 mm bis to 145 mm</b>	
	<b>bezogen auf Oberkante Federteller bis Mitte Befestigungsschraube des Federbeins</b> related to top edge of spring plate up to centre of strut fixation-bolt	

TEILEGUTACHTEN Nr.: TU-024566-B0-014

TÜV APPROVAL No.:

Auftraggeber : ThyssenKrupp Bilstein  
 Client : Suspension GmbH

Prüfgegenstand : Höhenverstellbares Fahrwerk  
 object tested : height adjustable suspension system

Typ : GM5-8875  
 Type



Blatt 4 von 11  
 Page of

Datum / date  
 04.08.03

**II. Beschreibung des Teiles / Änderungsumfanges**  
**Description of the part / Scope of modification**  
 Tieferlegung des Aufbaus und Änderung der Fahrwerksabstimmung durch andere Fahrwerksfedern und Dämpfer.  
 Lowering of the body and change of suspension tuning by means of special suspension springs and dampers.

**Vorderachse**  
**Front axle**

Federbein mit Haupt- und Helfersfeder auf verstellbaren Federrellern, Austauschpuffern innen, mit um 35 mm vergrößerten Einfederwegen, Maß der Tieferlegung bis 45 mm  
 Complete strut with main- and helper spring on height adjustable spring plates, exchange bump stop inside, bump travel: enlarged by 35 mm, Lowering up to 45 mm

**Hinterachse**  
**Rear axle**

Federtragender Dämpfer mit Haupt- und Helfersfeder auf höhenverstellbaren Federsitzen, Austauschpuffer mit serienmäßigen Einfederwegen  
 Maß der Tieferlegung bis 45 mm  
 spring carrying damper, main- and helper spring on height adjustable spring seats, exchange bump stop, bump travel: original  
 Lowering up to 45 mm

**II.1 Beschreibung der**  
**Description of**

**VORDERACHS-FAHRWERKSTEILE**  
**FRONT AXLE SUSPENSION PARTS**

**II.1.1 Federung**  
**Springs**

Bauart <i>Design</i>	zylindrische Schraubendruckfeder <i>cylindrical coil spring</i>	
<b>Kennzeichnung:</b> <b>Identification</b>	<b>E4-FD1-Y412A00</b> (Hauptfeder) (mainspring)	<b>E4-FD1-Y504A01</b> (Helfersfeder) (helperspring)
Herstellerzeichen : <i>Manufacturer's mark :</i> Art/Ort der Kennzeichnung: <i>Type / Location of marking</i>	Bilstein und Herstelldatum codiert <i>Bilstein and date of manufacture coded</i> aufgedruckt im Bereich mittlere Windung <i>printed on area of centre coil</i>	
Oberflächenschutz <i>Surface protection</i>	Kunststoffbeschichtung <i>powder coating</i>	
Feder-Charakteristik <i>Characteristic</i>	lineare	lineare
Außendurchmesser (mm) <i>Outer diameter</i>	95	91
Drahtdurchmesser (mm) <i>Wire diameter</i>	11,75	10,0 x 4,0
ungespannte Federlänge <i>untensioned length</i>	200	60
Gesamtwindungszahl <i>Total number of coils</i>	7,2	4,0

TEILEGUTACHTEN Nr.: TU-024566-B0-014

TÜV APPROVAL No.:

Auftraggeber : ThyssenKrupp Bilstein  
 Client : Suspension GmbH

Prüfgegenstand : Höhenverstellbares Fahrwerk  
 object tested : height adjustable suspension system

Typ : GM5-8875  
 Type



Blatt 5 von 11  
 Page of

Datum / date  
 04.08.03

## II.1.2

### Dämpfung Damping

Bauart <i>Design</i>	Federbein / Einrohr, Gasdruck <i>strut / monotube, gas pressure</i>
Dämpfungs-Charakteristik <i>Damping-characteristic</i>	verstellbar <i>adjustable</i>
<b>Kennzeichnung:</b> <i>Identification</i>	<b>VM3-5357 / -8</b>
Herstellerzeichen : <i>Manufacturer's mark :</i>	Bilstein
Art/Ort der Kennzeichnung: <i>Type / Location of marking</i>	Einrollung oben und Folienaufkleber unten <i>rolled in at the top and foil label at bottom</i>
Oberflächenschutz <i>Surface protection</i>	Verzinkung <i>Galvanisation</i>

## II.1.3

### Höhenverstellsystem Height adjustment system

Art: <i>Type:</i>	Federteller Mutter mit Kontermutter auf Dämpferrohrgewinde <i>Spring plate nut with conternut on damper tube thread</i>
zulässiger Verstellbereich: <i>Permissible adjustment range</i>	siehe Blatt 3 <i>see page 3</i>

## II.1.4

### Einfederungsbegrenzung und Einfederwege: Bumpstops and bump travel

Teileart / System: <i>type of part / system:</i>	Austausch-PUR Endanschlag <i>Replacement PUR</i>
Hersteller: <i>manufacturer:</i>	ThyssenKrupp Bilstein Suspension GmbH
Einbaulage: <i>mounting position:</i>	auf der Kolbenstange im Dämpfergehäuse <i>on the piston rod in damper tube</i>
Höhe / Ø: <i>height / Ø</i>	65/32
Einfederwege: <i>bump travel</i>	um 35 mm vergrößert <i>enlarged by 35 mm</i>

TEILEGUTACHTEN Nr.: TU-024566-B0-014

TÜV APPROVAL No.:

Auftraggeber : ThyssenKrupp Bilstein  
 Client : Suspension GmbH

Prüfgegenstand : Höhenverstellbares Fahrwerk  
 object tested : height adjustable suspension system

Typ : GM5-8875  
 Type



Blatt 6 von 11  
 Page of

Datum / date  
 04.08.03

## II.2 Beschreibung der Description of

## HINTERACHS-FAHRWERKSTEILE REAR AXLE SUSPENSION PARTS

### II.2.1

### Federung Springs

Bauart <i>Design</i>	zylindrische Schraubendruckfeder <i>cylindrical coil spring</i>	
<b>Kennzeichnung:</b> <i>Identification</i>	<b>E4-FD1-Y416A00</b> Hauptfeder <i>(mainspring)</i>	<b>E4-FD1-Y415A00</b> Helperfeder <i>(helper spring)</i>
Herstellerzeichen : <i>Manufacturer's mark :</i> Art/Ort der Kennzeichnung: <i>Type / Location of marking</i>	Bilstein und Herstellungsdatum codiert <i>Bilstein and date of manufacture coded</i> aufgedruckt im Bereich mittlere Windung <i>printed on area of centre coil</i>	
Oberflächenschutz <i>Surface protection</i>	Kunststoffbeschichtung <i>powder coating</i>	
Feder-Charakteristik <i>Characteristic</i>	lineare	lineare
Außendurchmesser (mm) <i>Outer diameter</i>	109	86
Drahtdurchmesser (mm) <i>Wire diameter</i>	11,5	7,5 x 4,0
ungespannte Federlänge <i>untensioned length</i>	200	40
Gesamtwindungszahl <i>Total number of coils</i>	6,45	3,6

### II.2.2

### Dämpfung Damping

Bauart <i>Design</i>	Einrohr, Gasdruck <i>monotube, gas pressure</i>
Dämpfungs-Charakteristik <i>Damping-characteristic</i>	verstellbar <i>adjustable</i>
<b>Kennzeichnung:</b> <i>Identification</i>	<b>BM5-6933</b>
Herstellerzeichen : <i>Manufacturer's mark :</i> Art /Ort der Kennzeichnung: <i>Type / Location of marking</i>	Bilstein  Einrollung unten und Folienaufkleber unten <i>rolled in at bottom and foil label at bottom</i>
Oberflächenschutz <i>Surface protection</i>	Verzinkung <i>Galvanisation</i>

TEILEGUTACHTEN Nr.: TU-024566-B0-014

TÜV APPROVAL No.:

Auftraggeber : ThyssenKrupp Bilstein  
*Client* : Suspension GmbH

Prüfgegenstand : Höhenverstellbares Fahrwerk  
*object tested* : *height adjustable suspension system*

Typ : GM5-8875  
*Type*



Blatt 7 von 11  
*Page of*

Datum / *date*  
 04.08.03

### II.2.3

#### Höhenverstellsystem *Height adjustment system*

Art: <i>Type:</i>	Federteller Mutter mit Kontermutter auf Dämpferrohrgewinde <i>Spring plate nut with conternut on damper tube thread</i>
zulässiger Verstellbereich: <i>Permissible adjustment range</i>	siehe Blatt 3 <i>see page 3</i>

### II.2.4

#### Einfederbegrenzung und Einfederwege: *Bumpstops and bump travel*

Teileart / System: <i>type of part / system:</i>	PUR <i>PUR</i>
Hersteller: <i>manufacturer:</i>	ThyssenKrupp Bilstein Suspension GmbH
Einbaulage: <i>mounting position:</i>	auf der Kolbenstange im Dämpfergehäuse <i>on the piston rod in damper tube</i>
Höhe / Ø: <i>height / Ø</i>	65/32
Einfederwege: <i>bump travel</i>	serienmäßig <i>original</i>

### III. Hinweise zur Kombinierbarkeit mit weiteren Änderungen *Notes on possible combination with other modifications*

#### III.1 Rad/Reifenkombinationen *Wheeltyre combinations*

##### Serien-Rad/Reifen-Kombinationen *Series wheeltyre combinations*

Es bestehen keine technischen Bedenken gegen die Verwendung aller serienmäßigen Rad-/Reifenkombinationen.

*There are no technical objections against the use of all O.E. wheeltyre combinations.*

TEILEGUTACHTEN Nr.: TU-024566-B0-014

TÜV APPROVAL No.:

Auftraggeber : ThyssenKrupp Bilstein  
Client : Suspension GmbH

Prüfgegenstand : Höhenverstellbares Fahrwerk  
object tested : height adjustable suspension system



Blatt 8 von 11  
Page of

Typ : GM5-8875  
Type

Datum / date  
04.08.03

### **Sonder-Rad/Reifenkombinationen** **Special wheel/tyre combinations**

Aufgrund der vergrößerten Einfederwege an Achse 1 müssen alle bereits eingetragenen (genehmigten) Sonderrad-/ Reifenkombinationen hinsichtlich der Freigängigkeit neu überprüft werden. Kritische Stellen z.B.: Bereich der äußeren Reifenflanke über der Radmitte.

Sofern diese Rad/Reifenkombinationen nicht nachfolgend aufgeführt sind oder aufgrund ihrer Abmessungen nach außen (kleinere Abrollumfänge/Flankenbreiten, größere Einpresstiefen) kleiner sind als die aufgeführten, muss die Überprüfung unter Vorlage des Fahrzeugbriefes nach §21 StVZO durch einen amtlich anerkannten Sachverständigen oder Prüfer an einer TÜV-/TÜH-Prüfstelle durchgeführt werden.

Bereits ausgestellte Anbaubescheinigungen über Sonder-Rad/Reifenkombinationen sind ungültig, sofern sie keinen Hinweis auf die vorliegende Fahrwerksänderung enthalten.

*Because of the increased bump travel on axle 1, all special wheel/tyre combinations which have already been entered (approved) must be re-examined with regard to freedom of motion. Critical areas are f.e. area of inner and outer tyre flank above centre of wheel.*

*In so far as these wheel-/ tyre combinations are not listed below, the examination must be carried out by an officially recognised expert or test engineer at a TÜV/TÜH test facility. The vehicle registration document in accordance with §21 German Road Traffic Licensing Code - StVZO must be presented. Any certificates already obtained with regard to special wheel/tyre combinations are invalid if they do not contain a reference to the suspension system described in this document.*

### **III.2 Spoiler, Sonderauspuffanlagen etc.** **Aerodynamic devices, special exhaust systems etc.**

Die dynamische Bodenfreiheit wird durch den Einbau der Sonderfedern/-dämpfer infolge der größeren Einfederwege an der Vorderachse verringert. Beim Prüffahrzeug betrug die Bodenfreiheit ca. 115 mm unter dem Motorträger. Beim Überfahren von Bodenwellen, Schwellen und Aufpflasterungen ist entsprechend vorsichtig zu fahren.

Bei Sonderspoilern, -heckschürzen und Sonderauspuffanlagen ist der verringerte Überhangwinkel zu beachten (Befahren von Rampen etc.).

*The dynamic ground clearance is decreased by the provision of special springs/dampers which increase the bump travel of the front and rear axle. In the case of the test vehicle, the distance from the ground amounted to 115 mm under the motor crossbar. Care must be taken when driving over humps, barriers and heightened paving or road surfaces.*

*If special spoilers, aprons and exhaust systems are mounted, attention must be paid to the decreased overhang angle (driving up ramps etc.).*

### **III.3 Anhängerkupplung** **Trailor coupling**

Die vorgeschriebene Mindesthöhe der Kupplungskugel bei zulässigem Gesamtgewicht des Fahrzeugs über der Fahrbahn (gem. DIN 74058) beträgt 350 mm.

*The specified minimum height of the coupling ball above the road surface with the permissible total weight of the vehicle (acc. DIN 74058) is 350 mm.*

TEILEGUTACHTEN Nr.: TU-024566-B0-014

TÜV APPROVAL No.:

Auftraggeber : ThyssenKrupp Bilstein  
*Client* : Suspension GmbH

Prüfgegenstand : Höhenverstellbares Fahrwerk  
*object tested* : *height adjustable suspension system*

Typ : GM5-8875  
*Type*



**RWTÜV**

Blatt 9 von 11  
*Page of*

Datum / *date*  
04.08.03

---

#### IV. Hinweise und Auflagen *Notes and conditions*

##### **Auflagen für den Einbaubetrieb und die Änderungsabnahme:** *Notes and conditions for the installation shop and modification acceptance*

- IV.1** Die Scheinwerfereinstellung ist zu überprüfen.  
*Headlamp adjustment must be checked.*
- IV.2** Nach erfolgter Umrüstung ist eine Achsvermessung des Fahrzeugs durchzuführen.  
*After modification an axle alignment must be carried out on the vehicle.*
- IV.3** Die Endanschläge (Gummihohlfedern) müssen der Beschreibung unter Punkt II.1.4 und II.2.4 entsprechen. Zusätzliche Federwegbegrenzer sind nicht zulässig.  
*The bump stops must correspond to the descriptions in this report. Additional bump travel limiters are not allowed.*
- IV.4** Die Einschränkungen zum Verwendungsbereich (s. Punkt I) sind zu beachten.  
*The limitations with regard to the area of use (see Point 1) must be observed.*
- IV.5** Der Verstellbereich der Federteller ist nur freigegeben im Bereich der unter Punkt I angegebenen Werte.  
Die Einstellung ist jeweils so vorzunehmen, dass das Fahrzeug im Leerzustand plus Fahrer gerade steht. Die tiefste freigegebene Einstellung und der zulässige Verstellbereich sind unter Angabe der achsfesten Bezugspunkte in die Anbauprüfbescheinigung einzutragen.  
*The adjustment range of the spring plates is only approved within the range of the values given in Point 1.*  
*Adjustment must be carried out so that the body is level when the vehicle is empty apart from the driver.*  
*The lowest approved adjustment and the permissible adjustment range are to be entered, stating the fixed axle reference points. (Example, see below).*

##### **Hinweise und Auflagen zum Anbau:**

###### ***Notes and conditions for mounting:***

Der Aus- und Einbau erfolgt gemäß den Angaben des Fahrzeugherstellers im Werkstatthandbuch.

*Disassembly and installation must be carried out in accordance with the manufacturer's instructions as contained in the workshop manual.*

TEILEGUTACHTEN Nr.: TU-024566-B0-014

TÜV APPROVAL No.:

Auftraggeber : ThyssenKrupp Bilstein  
 Client : Suspension GmbH

Prüfgegenstand : Höhenverstellbares Fahrwerk  
 object tested : height adjustable suspension system

Typ : GM5-8875  
 Type



Blatt 10 von 11  
 Page of

Datum / date  
 04.08.03

### Berichtigung der Fahrzeugpapiere:

#### **Amendment of vehicle documents:**

Eine Berichtigung der Fahrzeugpapiere ist erforderlich, aber zurückgestellt. Sie ist der zuständigen Zulassungsbehörde bei deren nächster Befassung mit den Fahrzeugpapieren durch den Fahrzeughalter zu melden. Folgendes Beispiel für die Eintragung wird vorgeschlagen:

*Correction of the vehicle documents is necessary, but has been postponed.*

*The competent licensing authority must be notified by the vehicle owner accordingly the next time they deal with the vehicle documents. The following example is suggested for the entry:*

Ziffer	Eintragung
33	<p>M. SONDERFAHRWERK THYSSENKRUPP BILSTEIN SUSPENSION GMBH, TYP: GM5-8875, BEST. AUS FEDERPAKET, KENNZ. VORNE: E4-FD1-Y412A00 / E4-FD1-Y504A01 U. FEDERPAKET HINTEN: E4-FD1-Y416A00 / E4-FD1-Y415A00 U. DÄMPFERN, KENNZ. V/H : VM3-5357 / -8 / BM5-6933 ; ZUL. EINSTELLUNGEN VORNE: 212 BIS 232 MM FEDERTELLER OBERSEITE BIS MITTE BEF.SCHRAUBE FEDERBEIN, HINTEN: 175 BIS 195 MM FEDERTELLER-OBERSEITE BIS MITTE BEFESTIG.-SCHRAUBE DÄMPFER* EINFEDERWEG VORNE UM 35 MM VERGRÖßERT / HINTEN SERIENMÄßIG****</p> <p><i>MODIFIED SPECIAL SUSPENSION, THYSSENKRUPP BILSTEIN, TYPE: GM5-8875, CONSISTING OF SPRING PACKAGE, IDENTIFICATION FRONT: E4-FD1-Y412A00/E4-FD1-Y504A01 AND SPRING PACKAGE REAR E4-FD1-Y416A00/E4-FD1-Y415A00 AND DAMPERS, IDENTIFICATION FIR: VM3-5357 / -8 / BM5-6933 PERMISSIBLE ADJUSTMENT RANGE FRONT: 212 TILL 232 MM DISTANCE. TOP EDGE OF SPRING PLATE TO CENTRE OF FIXING BOLT OF STRUT; REAR: 175 TILL 195 MM; FROM TOP EDGE OF SPRING PLATE TO CENTRE OF FIXING BOLT OF DAMPER *SUSPENSION TRAVEL: FRONT ENLARGED BY 35 MM / REAR ORIGINAL *****</i></p>

### V. Prüfgrundlagen und Prüfergebnisse

#### **Basis of tests and test results**

Das Versuchsfahrzeug und die Fahrwerksteile wurden einer Prüfung gemäß den Prüfbedingungen über Fahrzeugtiefer-/ und Höherlegungen des VdTÜV-Merkblattes 751 unterzogen.

Die Prüfbedingungen wurden erfüllt.

*The test vehicle and the modification parts were subjected to a test in accordance with the test conditions regarding raising / lowering of vehicles contained in VdTÜV Merkblatt 751.*

*The test conditions were fulfilled.*

### VI. Anlagen

#### **Annexes**

keine  
 none

TEILEGUTACHTEN Nr.: TU-024566-B0-014

TÜV APPROVAL No.:

Auftraggeber : ThyssenKrupp Bilstein  
Client : Suspension GmbH

Prüfgegenstand : Höhenverstellbares Fahrwerk  
object tested : height adjustable suspension system

Typ : GM5-8875  
Type



**RWTÜV**

Blatt 11 von 11  
Page of

Datum / date  
04.08.03

## VII. Schlussbescheinigung Concluding certification

Es wird bescheinigt, dass die im Verwendungsbereich beschriebenen Fahrzeuge nach der Änderung und der durchgeführten und bestätigten Änderungsabnahme unter Beachtung der in diesem Teilegutachten genannten Hinweise / Auflagen insoweit den Vorschriften der StVZO in der heute gültigen Fassung entsprechen.

Der Auftraggeber (Inhaber des Teilegutachtens) hat den Nachweis (Reg-Nr.: 09 111 5591/4) erbracht, dass er ein Qualitätssicherungssystem gemäß Anlage XIX, Abschnitt 2 StVZO unterhält.

Das Teilegutachten umfasst die Blätter 1 – 11 einschließlich der unter VI. aufgeführten Anlagen und darf nur im vollen Wortlaut vervielfältigt und weitergegeben werden.

Das Teilegutachten verliert seine Gültigkeit bei technischen Änderungen am Fahrzeugteil oder wenn vorgenommene Änderungen an dem beschriebenen Fahrzeugtyp die Verwendung des Teiles beeinflussen sowie bei Änderung der gesetzlichen Grundlagen.

*It is hereby certified that the vehicles described under area of use satisfy the regulations of StVZO in the current version after modification and implemented and verified modification acceptance, provided the notes / conditions given in the present TÜV approval are observed.*

*The client (owner of the TÜV certificat) has furnished evidence (Reg-Nr.: 09 111 5591/4) that he maintains a quality system in accordance with Annex XIX, Section 2 StVZO.*

*The TÜV approval consists of pages 1 – 11 including the annexes listed under VI. and it may only be reproduced and passed on in its unabbreviated form.*

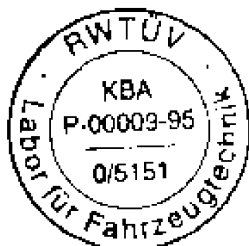
*The TÜV approval shall cease to be valid if technical modifications are made to the vehicle part or if modifications made to the vehicle type described affect use of the part and in the case of any changes to the statutory specifications.*

Essen, den 04.08.03

Nachtrag B: Berichtigung der Daten der Helperfedern, zweisprachige Fassung  
Supplement B: correction of helper spring data, bilingual version

Prüflaboratorium  
Labor für Fahrzeugtechnik  
Bereich Komponenten

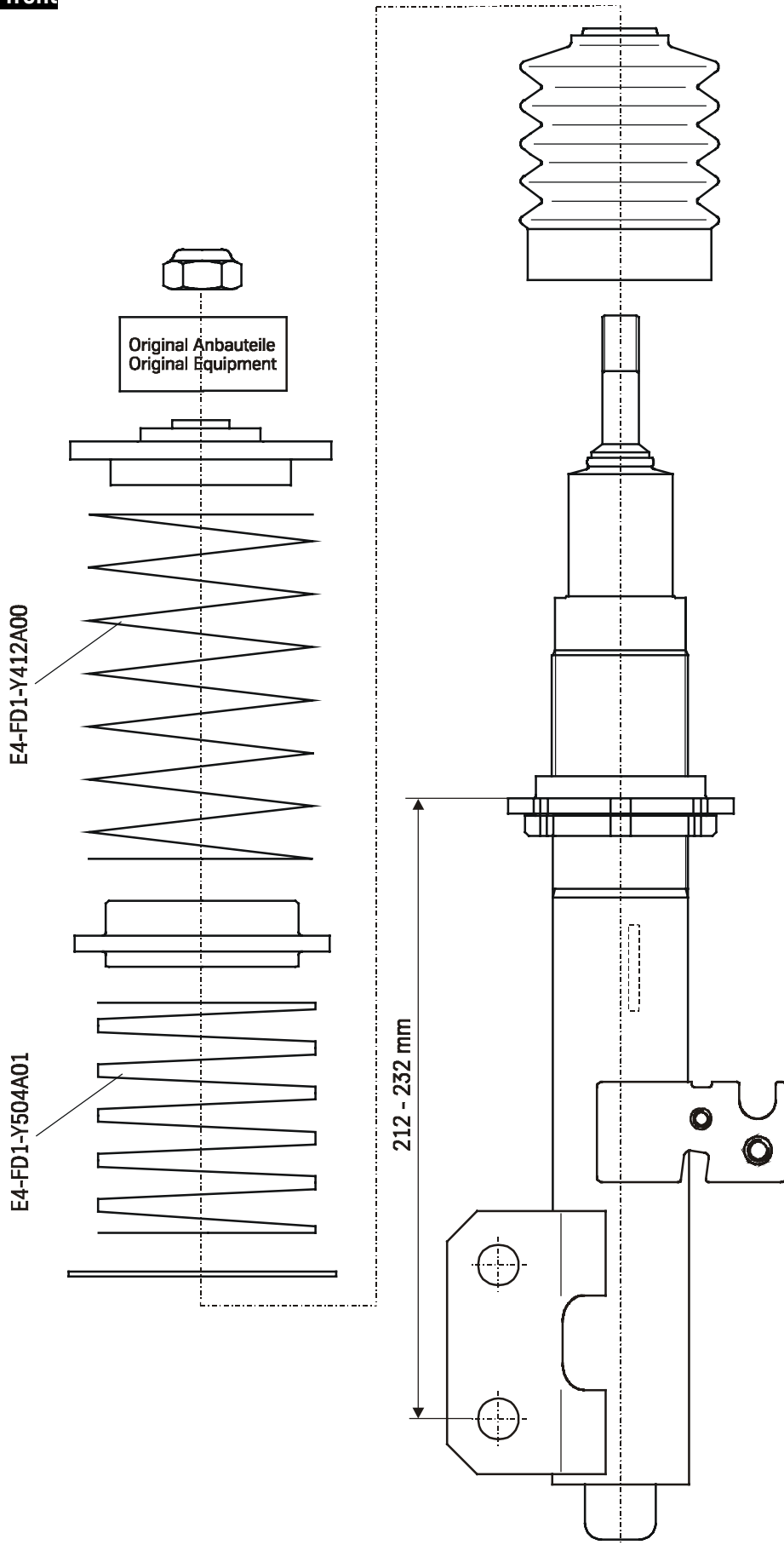
Testing Laboratory  
for Vehicle Technology  
Type Approval Department



Dipl.-Ing. Ulrich

ThyssenKrupp Bilstein Suspension GmbH  
August-Bilstein-Str. 4, 58256 Ennepetal  
Postfach 11 51, 58240 Ennepetal  
Telefon: (0 23 33) 791-0, Telefax: (0 23 33) 7 91- 4900  
Hotline: 01805- 600- 860; Internet: [www.bilstein.de](http://www.bilstein.de)

**Vorderachse/ front**



## Ausbau Stoßdämpfer

Das Fahrzeug auf eine radfreie Hebebühne stellen, anheben und Räder demontieren.



**Die Schräglenker sind beim Ausbau stets mit geeignetem Hilfswerkzeug abzustützen!**



Die untere Befestigung lösen und entfernen.

Die obere Befestigungsmutter am Stützlager entfernen. Nicht die Kolbenstangen- Mutter lösen!

Den Stossdämpfer komplett ausbauen und in einem geeigneten Spannbock spannen.

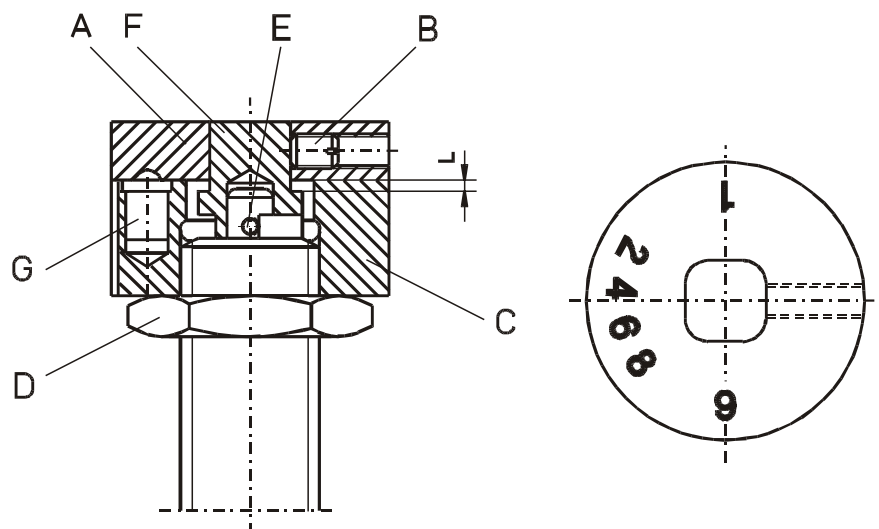
Die Feder mit einem Spanngerät so weit vorspannen, bis das Stützlager frei ist.

Mutter, Original- Anbauteile und Original-Feder demontieren. Hierbei ist zu prüfen, welche Original- Anbauteile durch Bilstein-Anbauteile ( Lieferumfang ) ersetzt werden.

## B16- 9- fach- Stift- Verstellung

Die vormontierte Verstelleinheit muß zuerst wieder demontiert werden, bevor der BILSTEIN Stoßdämpfer komplettiert werden kann.

- A- Verstelleinrichtung  
adjusting knob
- B- Gewindestift  
set screw
- C- Verstellkopf  
adjusting head
- D- Kontermutter M12x 1  
counter nut
- E- Verstellstift  
adjusting pin
- F- Anschlag mit 4- kant- Zapfen  
square rod stop
- G- federndes Druckstück m. Kugel  
spring- loaded detent ball



Verstellposition **9** = **weich** ( im Uhrzeigersinn drehen )  
 Verstellposition **1** = **hart** ( gegen Uhrzeigersinn drehen )  
 position **9** = **soft** ( clockwise direction )  
 position **1** = **firm** ( counter- clockwise direction )

## Remove shock absorber

Place vehicle on a chassis hoist, lift it and remove wheels.

**The lower control arm must be supported by suitable means!**

Remove bottom mount.

Remove top fixing nuts from support bearing. Do not remove center nut at this time!

Remove complete shock absorber and clamp it in an appropriate strut vise.

Compress suspension spring until tension on support bearing is released.

Release center nut and remove original mounting parts and coil spring. Please refer to diagram to identify which parts will be replaced with BILSTEIN- supplied components.

## B16- 9 step- pin adjustment

The preassembled adjustment unit must be removed before the shock absorber installation can be completed.

## Ausbau B16

Zuerst die Verstelleiche ( A ) in Position 9 ( siehe Skizze ) bringen.

Anschließend den Gewindestift ( B ) mit einem 1,5 mm Innensechskantschlüssel lösen, um die Verstelleiche abnehmen zu können.

Mit einem geeignetem Werkzeug ( SW 21 ) den Verstellkopf ( C ) festhalten um die Kontermutter ( D ; SW 17 ) lösen zu können.

Nun können der Verstellkopf und die Kontermutter zur Montage der Stoßdämpfer entfernt werden.

Die Stoßdämpfer gemäß Einbauanleitung montieren.

Bei nicht fachgerechter Montage der Dämpfer ist die Verstellfunktion nicht mehr gewährleistet.

## Einbau B16

Den Anschlag ( F ) an der Kolbenstange im Uhrzeigersinn bis zum Endpunkt drehen ( Bypass offen ).

Zuerst die Kontermutter, anschließend den Verstellkopf wieder auf die Kolbenstange aufschrauben. Die Oberseite des Verstellkopfes darf nicht tiefer als bis zur Unterkante des 4- kant- Zapfens aufgeschraubt werden ( Maß L ~ 0 bis 1 mm ).

Die Kerbmarkierung ( H ) am Verstellkopf muß dabei in der Mitte einer der Schlüsselflächen des 4-kant- Zapfens stehen. Anschließend kann der Verstellkopf mit der Kontermutter gesichert werden.

Dann muß Verstelleiche plan auf den Verstellkopf auf gelegt werden, was bedeutet, dass das federnde Druckstück ( G ) eine geringe Vorspannung erhält. Dadurch wird gewährleistet, dass die Kugel des Druckstücks beim Verstellvorgang in die auf der Unterseite der Verstelleiche angebrachten Ausnehmungen spürbar und mit einem deutlichen „Klick“ einrasten kann.

Die Position 9 auf der Verstelleiche muß sich direkt über der am Verstellkopf angebrachten Kerbmarkierung befinden. In dieser Position kann dann der Gewindestift wieder angezogen werden.

Die Verstelleiche muß sich anschließend leicht drehen lassen.

## Disassembly B16

The adjusting knob ( A ) must be positioned on 9 ( see sketch ).

Loosen the set screw ( B ) by an 1,5 mm hex key and remove the adjusting plate.

Hold the adjusting head ( C ) with an appropriate tool ( SW 21 spanner ), and loosen the lock nut ( D ; SW 17 ).

Now the adjusting head and lock nut can be removed, to install the shock absorber.

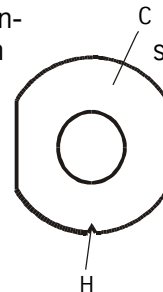
The installation of the shock absorbers must be done according to the mounting instructions.

Improper installation will render the adjustment function inoperative!!

## Assembly B16

The square rod stop ( F ) must be turned in clockwise direction fully to its stop ( soft ).

Assemble first the lock nut, then the adjusting head. Do not thread the top of the adjusting head ( C ) past the stop at the bottom edge of the square section ( F ). A gap ( L ) of 0 to 1 mm is necessary!



Orient the score mark ( H ) on adjusting head in the center of any of the four sides of the square rod stop. Then lock the parts together by screwing the lock nut up to the adjuster head.

The adjusting knob ( A ) must be placed flat on the adjusting head, so that the spring-loaded detent ball ( G ) is slightly preloaded. During adjustment the ball must snap with a positive „click“ into the notches on the lower side of the knob.

Position 9 must be positioned directly above the score mark on the adjusting head ( C ). Then tighten the set screw ( B ).

The adjusting knob ( A ) should move easily and with distinct „clicks“ at each adjustment position. If not, disassemble the adjuster mechanism and reassemble according to the instructions

## Einbau Stoßdämpfer

BILSTEIN und/ oder Original- Anbauteile, sowie die neue BILSTEIN- Feder in umgekehrter Reihenfolge, analog zum Ausbau, auf BILSTEIN- Stossdämpfer montieren.

## Install shock absorber

Assemble BILSTEIN and/ or original mounting parts, as well as the new BILSTEIN spring on the BILSTEIN strut in reverse sequence of removal.



**Der im Gutachten angegebene Verstellbereich der Federteller darf nicht unter- oder überschritten werden!**



**IMPORTANT! Spring plates must not be adjusted outside the ranges specified below!**

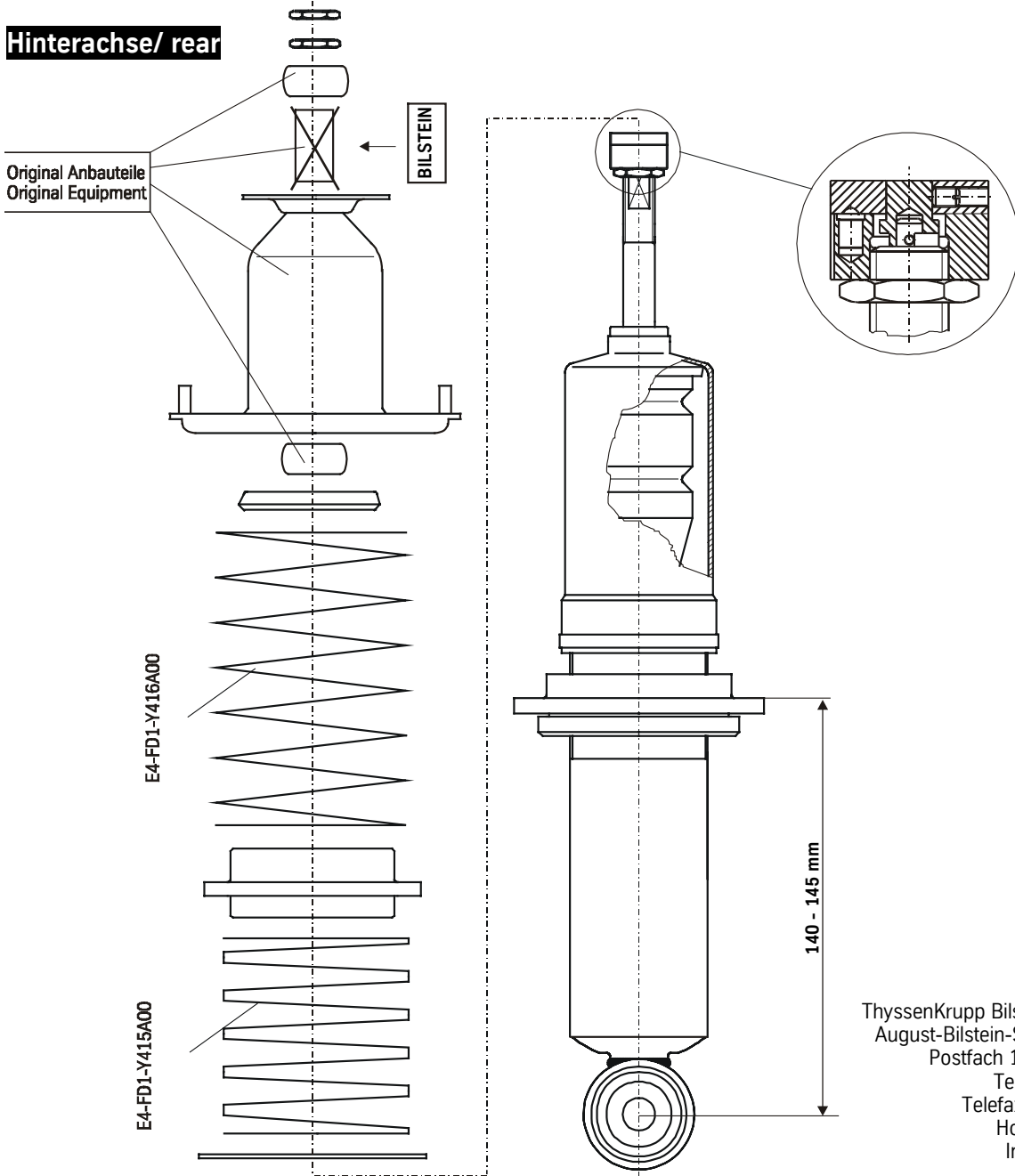
Die Einbaulage der Federn ist an der Bedruckung ablesbar. Die Federbezeichnung muß in Einbaulage lesbar sein.

The correct mounting position of the suspension springs can be determined by the printing on the springs; install them with the print upright.

Den komplettierten Stossdämpfer in umgekehrter Reihenfolge analog zum Ausbau wieder montieren.

Fit assembled shock absorber to the vehicle in reverse sequence of removal.

### Hinterachse/ rear



ThyssenKrupp Bilstein Suspension GmbH  
 August-Bilstein-Str. 4, 58256 Ennepetal  
 Postfach 11 51, 58240 Ennepetal  
 Telefon: (0 23 33) 4791-0  
 Telefax: (0 23 33) 7 91- 4900  
 Hotline: 01805- 600- 860  
 Internet: [www.bilstein.de](http://www.bilstein.de)