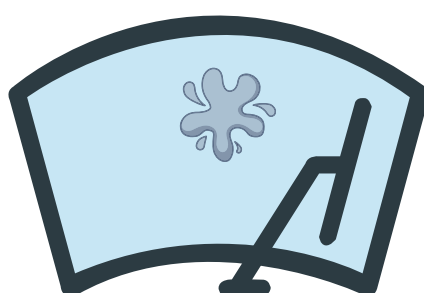




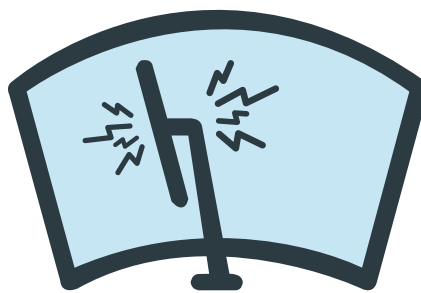
Une visibilité maîtrisée par tous les temps avec les balais Continental

AQUACTRL®

Vos balais montrent-ils des signes d'usure ?



Marques non nettoyées
(Cause : vieillissement
du caoutchouc)



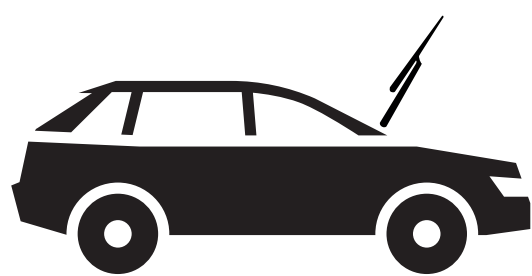
**Bruits / grincements et
mouvements saccadés**
(Cause probable : pollution)



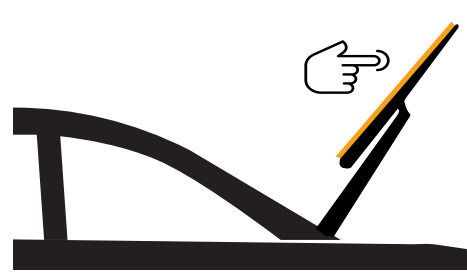
**Stries ou voilage sur le
pare-brise** (Causes probables :
pollution, écarts de température)

Nos conseils pour l'entretien de vos balais

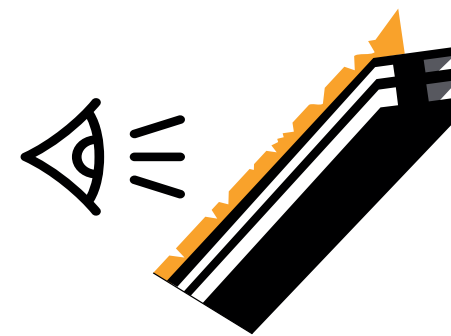
➔ **Évaluez par un simple autodiagnostic s'il est temps de changer vos balais**



Soulevez le balai : la lame doit
revenir en position verticale.



Passez votre doigt : vous ne devez
sentir ni craquelure, ni irrégularité.



Vérifiez qu'il n'y ait aucun jeu
entre le bras et le balai.

➔ **Vérifiez vos balais à chaque changement de saison.**

➔ **Évitez de faire fonctionner vos balais sur la neige, le givre ou à sec.**

➔ **Vérifiez régulièrement le niveau de lave glace.**

**Balais AQUACTRL, des balais silencieux testés
pour un confort de conduite optimal**



**Trouvez facilement la référence de
balais d'essuie-glace qu'il vous faut !**

Vous recherchez la référence qui correspond à votre modèle de véhicule ?
Rien de plus simple ! Retrouvez toutes ces informations sur notre site
www.continental-aquactrl.com/carmodel

