



# Turbo's Hoet

## TECHINFO T110

### Turbo's Hoet Nederland BV

T: 033 247 30 90  
F: 033 247 30 99  
E: [sales@turbos-hoet.nl](mailto:sales@turbos-hoet.nl)  
W: [www.turbos-hoet.com/turbos](http://www.turbos-hoet.com/turbos)

### HP Turbo's Hoet SAS

T: 01 47 33 38 38  
F: 01 47 91 45 46  
E: [turbo@turbos-hoet.fr](mailto:turbo@turbos-hoet.fr)  
W: [www.turbos-hoet.com/turbos](http://www.turbos-hoet.com/turbos)

### Turbo's Hoet Belgium NV

T: 051 25 24 36  
F: 051 20 05 07  
E: [turbo@turbos-hoet.be](mailto:turbo@turbos-hoet.be)  
W: [www.turbos-hoet.com/turbos](http://www.turbos-hoet.com/turbos)

### Turbo's Hoet Bulgaria

T: 02 813 81 41  
F: 02 813 81 35  
E: [office@turbos-hoet.bg](mailto:office@turbos-hoet.bg)  
W: [www.turbos-hoet.com/turbos](http://www.turbos-hoet.com/turbos)

### Turbo's Hoet Romania SRL

T: 0736 888 555  
F: 0372 200 299  
E: [turbo@turbos-hoet.ro](mailto:turbo@turbos-hoet.ro)  
W: [www.turbos-hoet.com/turbos](http://www.turbos-hoet.com/turbos)





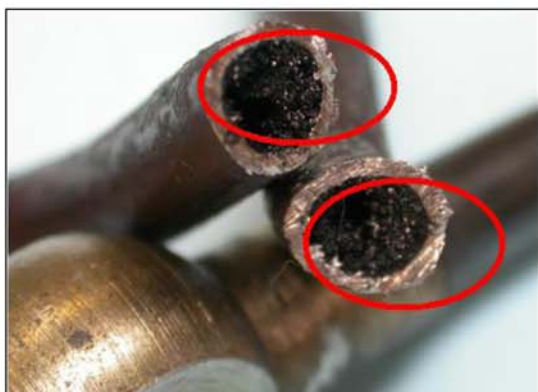
## TECHINFOT110

### INFO TECHNIQUE – RENAULT 2.0 16V F4R

Le moteur 2.0 16V F4R de Renault nécessite une attention particulière lors du remplacement du turbo, afin d'éviter une répétition de la panne.

**Il est donc primordial de suivre les instructions suivantes:**

- L'huile dans le tuyau de graissage du turbo carbonise, et réduit le débit d'huile arrivant au turbo.



- Le tuyau de graissage doit être remplacé. Celui-ci vous est fourni avec le turbo Turbo's Hoet, il s'agit d'une pièce d'origine Renault. De plus, tous les branchements et tuyaux d'huile doivent être contrôlés et correctement nettoyés.



# Garrett<sup>®</sup>

by Honeywell



# HOLSET<sup>®</sup>

*TURBOCHARGERS*



# Schwitzer

# IHI

**CHARGING SYSTEMS**  
INTERNATIONAL



**BorgWarner**  
**Turbo & Emissions Systems**