



# Elastic fit<sup>TM</sup> chain

Metallic Snow Chains

FR Manuel d'utilisation

IT Istruzioni per l'uso

ES Manual de instrucciones de uso

Vidéo de montage  
Video di montaggio  
Video de montaje



# Easy install

*elastic extension*



made in E.U.

FR

## **MICHELIN ELASTIC FIT™ CHAIN**

*est une chaîne à neige métallique hautes performances  
qui se monte aussi facilement  
qu'une Chaussette à neige textile.*

### Sommaire

Précautions d'utilisation .....	Page 2
Montage .....	Page 3
Démontage .....	Page 8

IT

## **MICHELIN ELASTIC FIT™ CHAIN**

*è una catena da neve metallica ad alta performance che si  
monta facilmente al pari di una calza da neve in tessuto.*

### Indice

Avvertenze per l'uso .....	Page 4
Montaggio .....	Page 5
Smontaggio .....	Page 8

ES

## **MICHELIN ELASTIC FIT™ CHAIN**

*es una cadena metálica de alto rendimiento que se monta  
tan fácilmente que una funda textil de nieve.*

### Índice

Precauciones de uso .....	Page 6
Montaje .....	Page 7
Desmontaje .....	Page 8





	FR - Description du produit	IT - Descrizione del prodotto	ES - Descripción del producto
a	Clips en plastique	Ganci in plastica	Clips de plástico
b	Cliquet de démontage rapide « quick-release »	Gancio di chiusura « quick-release »	Cierre « quick-release »
c	Bande de roulement	Battistrada	Banda de rodamiento
d	Câble élastique jaune	Cavo elastico giallo	Cable elástico amarillo
e	Boitier bleu Elastic Fit™ Chain	Tensionatore blu Elastic Fit™ Chain	Caja azul Elastic Fit™ Chain
f	Clips gris	Ganci grigi	Clips grises
g	Night Vision Securit	Night Vision Security	Night Vision Security



FR **MICHELIN ELASTIC FIT™ CHAIN**  
*est une chaine à neige métallique hautes performances  
qui se monte aussi facilement  
qu’une Chaussette à neige textile.*

Sommaire

Précautions d'utilisation .....	Page 2
Montage .....	Page 3
Démontage .....	Page 8

IT **MICHELIN ELASTIC FIT™ CHAIN**  
*è una catena da neve metallica ad alta performance che si  
monta facilmente al pari di una calza da neve in tessuto.*

Indice

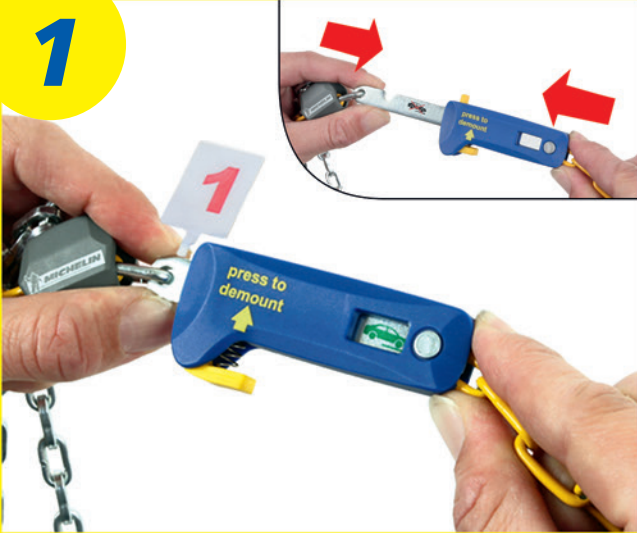
Avvertenze per l’uso .....	Page 4
Montaggio .....	Page 5
Smontaggio .....	Page 8

ES **MICHELIN ELASTIC FIT™ CHAIN**  
*es una cadena metálica de alto rendimiento que se monta  
tan fácilmente que una funda textil de nieve.*

Índice

Precauciones de uso .....	Page 6
Montaje .....	Page 7
Desmontaje .....	Page 8

Montage/Montaggio/Montaje



	FR - Description du produit	IT - Descrizione del prodotto	ES - Descripción del producto
a	Clips en plastica	Ganci in plastica	Clips de plástico
b	Cliquet de démontage rapide « quick-release »	Gancio di chiusura « quick-release »	Cierre « quick-release »
c	Bande de roulement	Battistrada	Banda de rodamiento
d	Câble élastique jaune	Cavo elastico giallo	Cable elástico amarillo
e	Boitier bleu Elastic Fit™ Chain	Tensionatore blu Elastic Fit™ Chain	Caja azul Elastic Fit™ Chain
f	Clips gris	Ganci grigi	Clips grises
g	Night Vision Securit	Night Vision Security	Night Vision Security



FR **MICHELIN ELASTIC FIT™ CHAIN**  
*est une chaine à neige métallique hautes performances  
qui se monte aussi facilement  
qu'une Chaussette à neige textile.*

Sommaire

Précautions d'utilisation .....	Page 2
Montage .....	Page 3
Démontage .....	Page 8

IT **MICHELIN ELASTIC FIT™ CHAIN**  
*è una catena da neve metallica ad alta performance che si  
monta facilmente al pari di una calza da neve in tessuto.*

Indice

Avvertenze per l'uso .....	Page 4
Montaggio .....	Page 5
Smontaggio .....	Page 8

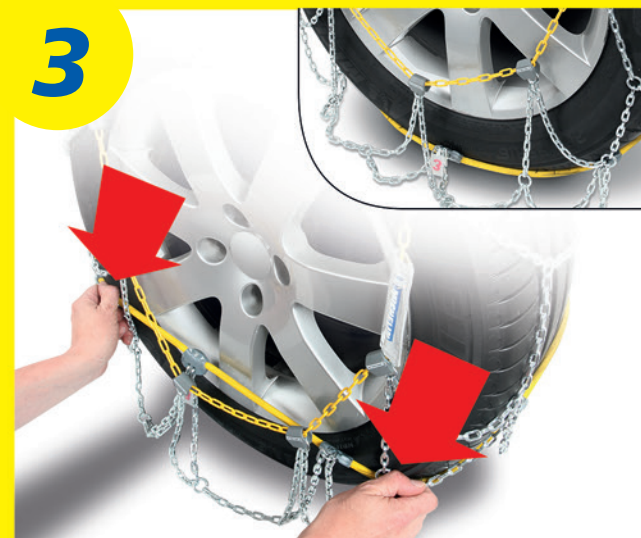
ES **MICHELIN ELASTIC FIT™ CHAIN**  
*es una cadena metálica de alto rendimiento que se monta  
tan fácilmente que una funda textil de nieve.*

Índice

Precauciones de uso .....	Page 6
Montaje .....	Page 7
Desmontaje .....	Page 8







## Précautions d'utilisation

Nous vous remercions pour l'achat de ce pack de chaînes à neige Michelin. Nous vous prions de bien vouloir lire les instructions ci-dessous avant de les utiliser. L'inobservation de ces mises en garde et du mode d'emploi peut conduire à des dommages corporels et matériels.

### ! importants :

Nous déclinons toute responsabilité pour tout dommage résultant de l'inobservation de ces mises en garde. Vérifier préalablement que votre véhicule peut-être équipé de chaînes à neige, en tenant compte de la taille des jantes et des pneus (voir notice constructeur du véhicule).

1 - En préparation de vos déplacements hivernaux, nous vous conseillons de vous entraîner à monter les chaînes à neige sur votre véhicule sur sol sec afin d'adopter par la suite les bons gestes sur routes enneigées.

2 - Utiliser sur des pneumatiques en bon état, recommandés par le constructeur et dont les dimensions figurent sur l'étiquette d'affectation du produit. Respecter l'adéquation du produit avec la dimension exacte des pneumatiques du véhicule.

3 - Les caractéristiques de fonctionnement du véhicule peuvent changer lors de l'utilisation de chaînes à neige. Conduire sans à coup en évitant toute accélération et freinage brutal.

4 - N'utiliser les chaînes à neige que pour une application sur des sols enneigés et/ou couverts de glace et non pas pour tirer, soulever ou tout autre but.

5 - Observer attentivement les instructions lors du montage et du démontage.

6 - Pour votre propre sécurité, nous vous conseillons de porter un gilet de sécurité fluorescent lors du montage et démontage des chaînes à neige sur votre véhicule. Reportez-vous aux préconisations du code de la route en cas de dépannage du véhicule.

7 - Monter les chaînes sur un véhicule garé et sécurisé conformément aux instructions de montage. Monter les chaînes toujours par paire sur un essieu, au moins sur les roues motrices. Pour les véhicules à quatre roues motrices, il est préférable de monter 2 jeux de chaînes à neige.

8 - Contrôler visuellement les chaînes avant chaque montage.

9 - En cas de dommages ou de ruptures, la chaîne ne doit en aucun cas être montée. Contrôler régulièrement leur état d'usure. Ne pas monter une chaîne à neige qui présente ne serait-ce que sur un maillon, une usure de la moitié du diamètre du fil. En cas de rupture d'un élément de la chaîne, arrêter immédiatement le véhicule. Pour les réparations merci de contacter un spécialiste.

10 - La pression des pneus doit correspondre aux indications du fabricant du véhicule.

Après le montage de la chaîne, vérifier qu'aucune partie de la chaîne n'entre en contact avec les organes du véhicule, même en cas de braquage complet.

Après un court trajet (50 m environ), arrêter le véhicule, vérifier la bonne mise en place des chaînes. Les chaînes ne doivent pas patiner. Vérifier également la mise en place correcte du produit après avoir parcouru une distance d'environ un kilomètre.

Stocker les chaînes à neige dans un endroit sec. Laver et sécher les chaînes à neige après utilisation. Préserver les chaînes de toutes influences chimiques (essence, acide, chaleur).

Vérifier le montage et l'état des chaînes à neige après 20 km de trajet et également après un freinage d'urgence ou en cas de contact avec les abords de la route. Si les chaînes à neige ne sont pas démontées sur route non enneigée, celles-ci doivent également être contrôlées au plus tard après 5 km maxi.

Avant un stationnement prolongé, bien retirer les chaînes à neige afin d'éviter qu'elles ne gèlent sur les roues, ce qui rendrait leur démontage moins facile.

Attention aux doigts, mains et cheveux, lors du montage et démontage pour éviter tout risque de blessures.

Utiliser les gants de montage spécial chaînes à neige fournis dans la boîte.

Se tenir à l'écart de la roue aussitôt qu'elle est équipée de la chaîne et qu'elle est en mouvement. Effectuer le montage des chaînes dans un endroit approprié et sécurisé.

Si le véhicule est équipé d'un dispositif anti-dérapage (ETS, ASR, ESP, DSC, etc...) ce dispositif ne doit pas être désactivé.

**Ne pas dépasser 50 km/h** sur route bien enneigée et sur route partiellement dégagée, rouler plus doucement.

## Montage

### ! Montage et démontage :

- Il est impératif de bien respecter les instructions de montage et de démontage mentionnées dans ce manuel d'utilisation.
- L'utilisateur se doit de respecter scrupuleusement l'ensemble des préconisations d'utilisation, engageant dans le cas contraire sa seule responsabilité à l'égard des dommages causés tant au produit qu'au véhicule ou bien encore aux personnes.
- Il est fortement conseillé de réaliser un essai de montage à domicile avant la première utilisation.

### Montage :

1 Mettre le cliquet «quick release» en position fermé. La voiture verte doit être visible dans la fenêtre (voir marquage 1).

2 Prise en main du produit : positionner les deux mains sur le câble élastique jaune, de chaque côté du boîtier bleu (marquage 2). Enfiler toute cette partie par-dessus le pneu jusqu'à ce que le boîtier bleu soit positionné à plat à l'intérieur du pneu.

3 Tirer ensuite le câble élastique jaune vers le bas de la roue (marquage 3) avec les deux mains. Placer le câble élastique jaune le plus loin possible derrière le pneu. Faire attention à ce que les clips gris du câble élastique jaune ne soient pas mal positionnés. Tirer le câble élastique jaune tout en bas, de sorte qu'il soit placé entre le pneu et la chaussée (voir marquage 3). Veiller à ce que les clips gris ne soient pas posés sur la bande de roulement du pneu.

4 Déplacer le véhicule lentement d'un 1/4 tour de pneu en avant ou en arrière (les pneus ne doivent pas patiner) Conseil: déplacer le véhicule de 1/4 tour de pneu en descente.

5 Glisser le câble élastique jaune entièrement à l'intérieur du pneu. La chaîne doit être montée sans torsions. Faire attention à ce que les clips gris – sur le câble élastique jaune – ne soient pas mal positionnés.

6 La chaîne est alors correctement montée. Rouler lentement quelques mètres à faible vitesse. Après 50 mètres vérifier encore une fois la tenue de la chaîne.

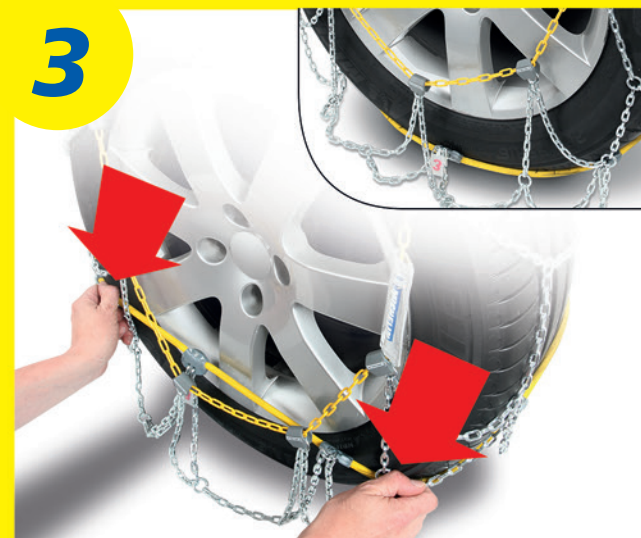
**... MONTAGE TERMINÉ**

### Remarque :

- Avant un stationnement prolongé, bien retirer les chaînes à neige afin d'éviter qu'elles ne gèlent sur les roues, ce qui rendrait leur démontage moins facile.

Vidéo de montage disponible online sur [www.elastic-fit-chain.com](http://www.elastic-fit-chain.com)





## Avvertenze per l'uso

Vi ringraziamo per l'acquisto di queste catene da neve Michelin.

Vi preghiamo di leggere le seguenti avvertenze prima dell'utilizzo.

La non osservanza di queste avvertenze potrebbe comportare gravi infortuni e considerevoli danni a persone e cose.

### ! importante :

Decliniamo qualsiasi responsabilità per danni dovuti alla non osservanza di queste avvertenze. Controllare anticipatamente che il vostro veicolo può essere equipaggiato con catene da neve, tenendo conto delle dimensioni dei cerchioni e pneumatici (riportarsi alle istruzioni del costruttore del veicolo).

1 - Prima dell'inverno, si consiglia di provare il montaggio della catena per prendere confidenza.

2 - Utilizzare su pneumatici in buono stato, raccomandati dal costruttore le cui dimensioni sono indicate sull'etichetta di applicazioni del prodotto. Rispettare l'idoneità del prodotto con le dimensioni esatte dei pneumatici del veicolo.

3 - Le caratteristiche di funzionamento del veicolo possono modificarsi nell'utilizzo delle catene da neve. Guidare con prudenza senza frenare o accelerare bruscamente.

4 - Le catene da neve devono essere impiegate esclusivamente per la circolazione su strade innevate e/o ghiacciate ma in nessun caso per la trazione, il sollevamento o altri scopi estranei alla destinazione d'uso.

5 - Osservare attentamente le istruzioni durante il montaggio e lo smontaggio.

6 - Per la vostra sicurezza vi consigliamo di indossare il giubbotto di sicurezza fluorescente per il montaggio e lo smontaggio delle catene sul vostro veicolo. In caso di traino osservare il codice della strada.

7 - Montare le catene su un veicolo parcheggiato e in sicurezza, come da istruzioni di montaggio. Le catene devono essere montate sempre accoppiate per ciascun asse, consigliato sulle ruote motrici. Per i veicoli con quattro ruote motrici, è preferibile montare 2 paia di catene da neve.

8 - Effettuare un controllo visivo prima di ogni montaggio.

9 - In caso di presenza di danni o rotture, la catena non deve essere montata. Controllarne regolarmente lo stato d'usura. Non montare una catena da neve che presenti, anche su un solo anello, un grado d'usura pari alla metà del diametro del filo. In caso di rottura di un elemento della catena, fermare immediatamente il veicolo. Per le riparazioni contattare un specialista.

10 - La pressione dei pneumatici deve corrispondere alle indicazioni del costruttore del veicolo.

Dopo il montaggio, accertarsi che in caso di sterzata, nessuna parte della catena venga a contatto con alcun elemento del veicolo.

Dopo un breve tratto (circa 50 metri), fermare il veicolo, e controllare la tensione delle catene. Le catene non devono pattinare. Verificare nuovamente la tensione delle catene dopo avere percorso una distanza di circa un chilometro.

Verificare il montaggio e lo stato delle catene dopo avere percorso 20km, dopo una brusca frenata o in caso di contatto con il ciglio della strada. In caso di utilizzo su strada non innevate, le catene devono essere controllate al massimo dopo 5 km.

Sistemare le catene in un luogo asciutto. Lavare e asciugare le catene da neve dopo l'uso.

Le catene non devono entrare in contatto con sostanze chimiche (benzina, acidi) o essere lasciate accanto a una fonte di calore. Prima di effettuare una lunga sosta, smontare le catene da neve per evitare che gelino sulla ruota provocando difficoltà per lo smontaggio.

Durante il montaggio e lo smontaggio delle catene, fare attenzione alle vostre dita, mani e capelli, per evitare infortuni.

Usare i guanti di montaggio speciale catene da neve in dotazione nella confezione.

Mantenersi a debita distanza quando la catena è montata e in movimento.

Montare le catene in un posto appropriato e sicuro.

Se il veicolo è dotato di un sistema di antipattinamento (ETS, ASR, ESP, DSC, ecc...) tale dispositivo non deve essere disattivato.

Con piano stradale ben innevato e catene anti-sdruciolevoli montate **non viaggiare a più di 50 km/h**, nel caso di percorsi non innevati è necessario procedere molto più lentamente.

## Istruzioni per l'uso

### ! Montaggio e smontaggio:

- E' indispensabile seguire le indicazioni di montaggio e smontaggio menzionati in questo manuale.
- L'utente deve seguire attentamente tutte le raccomandazioni d'uso, nel caso contrario l'utente è responsabile per ogni danno arrecato al prodotto, veicolo e persone.
- Si consiglia vivamente di eseguire un test di montaggio a casa prima del primo utilizzo.

### Montaggio :

1 Assicurarsi che il gancio "quick release" sia chiuso. Si deve visualizzare la macchina verde nella finestrella (vedere segnalazione **1**).

2 Prendere il prodotto : posizionare le mani alle due estremità del cavo elastico giallo, assicurandosi che il tensionatore blu rimanga al centro (vedere segnalazione **2**). Coprire l'intero pneumatico facendo in modo che il tensionatore blu risulti ben piatto.

3 Tirare successivamente il cavo elastico giallo verso la parte bassa della ruota (segnalazione **3**) con le due mani. Posizionare il cavo elastico giallo il più lontano possibile dietro il pneumatico. Assicurarsi che i ganci grigi del cavo elastico giallo siano ben posizionati. Tirare il cavo elastico giallo fine in fondo in modo che sia posizionato tra il pneumatico e l'asfalto (vedere segnalazione **3**). Assicurarsi che i ganci grigi non siano posti sul battistrada del pneumatico.

4 Spostare lentamente il veicolo per ¼ giro del pneumatico, in avanti o indietro, (i pneumatici non devono pattinare). Suggerimento : spostare il veicolo per ¼ giro del pneumatico in discesa.

5 Fare scivolare interamente il cavo elastico giallo all'interno del pneumatico. La catena deve essere montata senza torsioni. Assicurarsi che i ganci grigi sul cavo elastico giallo siano .siano posizionati nella maniera corretta.

6 La catena è adesso montata correttamente. Guidare per lentamente qualche metro con una velocità ridotta. Dopo 50 metri verificare nuovamente la tensione della catena.

... **MONTAGGIO TERMINATO**

### Nota

- Prima di effettuare una lunga sosta, smontare le catene da neve per evitare che gelino sulla ruota provocando difficoltà allo smontaggio.

Video di montaggio disponibile online su [www.elastic-fit-chain.com](http://www.elastic-fit-chain.com)





## Montage/Montaggio/Montaje



## Precauciones de uso

Le damos las gracias por la compra de este pack de cadenas de nieve Michelin. Leer atentamente las instrucciones de uso antes de su utilización. No respetar estas advertencias e instrucciones de uso podría ocasionar daños corporales y materiales.

## ! importantes :

Declinamos cualquier responsabilidad de los daños resultantes en caso de no respetar estas advertencias. Verifique que se puede equipar su vehículo con cadenas de nieve teniendo en cuenta las medidas de las llantas y de los neumáticos (Ver instrucciones del fabricante del vehículo).

1 - Le aconsejamos para preparar sus desplazamientos invernales que se entrene a montar y desmontar las cadenas de nieve en su vehículo, sobre un suelo seco, con el fin de adquirir los gestos adecuados sobre carreteras nevadas.

2 - Utilizar en neumáticos en buen estado, recomendados por el constructor y cuyas dimensiones figuran en la etiqueta de aplicación del producto. Respetar la adecuación del producto con la dimensión exacta de los neumáticos del vehículo.

3 - Las características de funcionamiento del vehículo pueden cambiar con el uso de cadenas de nieve. No conducir bruscamente, evitando acelerones y frenazos repentinos.

4 - Usar las cadenas de nieve únicamente con suelo recubierto de nieve y/o hielo. No utilizarlas para estirar, levantar o cualquier otro uso.

5 - Respetar las instrucciones durante el montaje y desmontaje.

6 - Le recomendamos que por su propia seguridad utilice durante el montaje y desmontaje de las cadenas un chaleco reflectante. En caso de un posible remolque, tenga en cuenta las indicaciones de tráfico.

7 - Montar las cadenas cuando el vehículo esté correctamente aparcado y de manera segura según las instrucciones de montaje. Montar las cadenas siempre en las dos ruedas del mismo eje, al menos un par en las ruedas motrices. Para los vehículos con cuatro ruedas motrices, es preferible montar 2 juegos de cadenas de nieve.

8 - Controlar visualmente el estado de las cadenas antes de cada montaje.

9 - En caso de daños o roturas, la cadena no se debe montar. Controlar regularmente su estado de desgaste. No montar las cadenas de nieve si presentan, aunque sea en un solo un eslabón, desgaste de la mitad del diámetro del hilo. En caso de rotura de un elemento de la cadena, parar inmediatamente el vehículo. Para reparaciones, por favor contactar nuestro distribuidores oficiales.

10 - La presión de los neumáticos tiene que corresponder a las indicaciones del fabricante del vehículo.

Después del montaje de la cadena, verificar que ninguna parte de ésta entre en contacto con los órganos del vehículo en caso de giro completo.

Después de un corto trayecto (unos 50 m), para el vehículo, verificar la buena colocación y tensión de de las cadenas. Las cadenas no deben patinar. Volver a verificar la colocación correcta del producto después de haber recorrido alrededor de 1 kilómetro.

Verificar el montaje y estado de las cadenas de nieve tras 20 kms de trayecto. Verificar también en caso de frenada brusca de urgencia o si entran en contacto con los bordes o cunetas de la carretera. Si se circula con cadenas por carretera sin nieve, éstas deben ser verificadas como máximo tras 5 kms.

Almacenar las cadenas de nieve en un lugar seco. Lavar y secar las cadenas de nieve después de su utilización. Proteger las cadenas de cualquier influencia química (gasolina, ácido, calor).

Retirar las cadenas si se prevé un estacionamiento prolongado para evitar que se congelen en las ruedas, lo que dificultaría el desmontaje.

Cuidado con los dedos, manos y cabellos durante el montaje y desmontaje para evitar cualquier riesgo de herida.

Utilizar los guantes de montaje especial cadenas de nieve incluidos en la caja.

Cuando el vehículo esté equipado con cadenas y entre en movimiento deberá mantenerse alejado de la rueda. Efectuar el montaje de las cadenas en un lugar apropiado y seguro.

Si el vehículo está equipado de un dispositivo anti-deslizamiento (ETS, ASR, ESP, DSC, etc...) este dispositivo no se tiene que desactivar.

**No sobrepasar 50 km/h** sobre carretera completamente nevada y sobre carretera parcialmente nevada circular a menos velocidad.

## Montaje

## ! Montaje y desmontaje:

- Es imperativo respetar las instrucciones de montaje y desmontaje mencionadas en este manual de instrucciones.
- El usuario debe respetar escrupulosamente el conjunto de preconizaciones de uso, poniendo en caso contrario su única responsabilidad hacia los daños causados tanto al producto como al vehículo o a otras personas.
- Se recomienda hacer un montaje de prueba en su domicilio antes del primer uso.

## Montaje :

1 Verificar que el cierre « quick release » esté cerrado. El vehículo verde tiene que estar visible en la ventana (véase la marca **1**).

2 Situar ambas manos sobre el cable elástico amarillo, por cada lado sobre la caja azul (marcado **2**). Colocar toda esta parte por encima del neumático hasta que la caja azul este situada en plano en la parte interna del neumático.

3 Tirar con ambas manos el cable elástico amarillo hacia abajo (marca **3**). Colocar el cable elástico amarillo lo más atrás posible del neumático. Prestar atención que los clips grises del cable elástico amarillo no estén mal posicionados. Estirar el cable elástico abajo del todo, de manera a colocarlo entre el neumático y la calzada (véase marca **3**). Los clips grises no tienen que estar colocados en la banda de rodamiento del neumático.

4 Mover lentamente el vehículo de una ¼ vuelta de neumático hacia delante o hacia atrás (los neumáticos no deben patinar) Consejo: desplazar el vehículo de ¼vuelta de neumático cuesta abajo.

5 Deslizar completamente el cable elástico amarillo en la parte interna del neumático. La cadena tiene que estar montada sin torsiones (no torcida). Prestar atención a que los clips grises – sobre el cable elástico amarillo – no estén mal posicionados.

6 La cadena está correctamente montada. Conduzca lentamente algunos metros. Después de 50 metros verificar una vez más la fijación de la cadena.

## ... MONTAJE FINALIZADO

## Indicaciones

- Retirar las cadenas si se prevé un estacionamiento prolongado para evitar que se congelen en las ruedas, lo que dificultaría el desmontaje

Vídeo de montaje disponible online en [www.elastic-fit-chain.com](http://www.elastic-fit-chain.com)



## FR Démontage

1. Arrêter le véhicule de façon à ce que le cliquet de fermeture bleu « quick release » soit positionné en haut du pneu. Appuyer sur le bouton jaune. Une voiture de couleur noire et barrée en rouge est alors visible = il est impératif de ne plus rouler une fois dans cette position.
2. Saisir la chaîne à la hauteur de la bande de roulement et la tirer fermement vers soi.
3. Tirer ensuite le câble élastique jaune pour faire glisser toute la chaîne à neige vers l'avant du pneu puis jusqu'au sol.
4. Déplacer le véhicule d'un mètre en avant ou en arrière pour récupérer la chaîne posée au sol. Conseil : refermer le cliquet de démontage rapide « quick release » pour la prochaine utilisation.

... **DEMONTAGE TERMINÉ**

## IT Smontaggio

1. Arrestare il veicolo in modo che il gancio di chiusura blu « quick release » si trovi sulla parte superiore del pneumatico. Schiacciare il pulsante giallo - sulla levetta si vedrà un'auto nera sbarrata in rosso = in questa posizione è vietata la guida.
2. Prendere la catena ad altezza del battistrada e tirare con decisione verso di sé.
3. Successivamente tirare il cavo elastico giallo per far scivolare tutta la catena da neve verso la parte anteriore del pneumatico fino a terra.
4. Spostare il veicolo di un metro in avanti o indietro e prendere la catena. Suggerimento : chiudere il gancio di chiusura blu « quick release » per il prossimo utilizzo.

... **SMONTAGGIO TERMINATO**

## ES Desmontaje

1. Parar el vehículo de manera a que el cierre azul « quick release » este posicionado arriba del neumático. Presionar el pulsador amarillo. Un vehículo de color negro y tachado en rojo es visible = es imperativo no circular una vez en esta posición.
2. Agarrar la cadena a la altura de la banda de rodamiento y estirarla firmemente hacia sí.
3. A continuación estirar el cable elástico amarillo para hacer deslizar toda la cadena de nieve hacia la parte delantera del neumático y hasta el suelo.
4. Mover el vehículo de un metro hacia delante o atrás para recuperar la cadena en el suelo. Consejo: cierre el cierre azul « quick release » para el próximo uso.

... **DESMONTAJE FINALIZADO**

### Remarque :

Afin de conduire tout l'hiver en toute sécurité voici quelques conseils d'entretien pour votre MICHELIN Elastic Fit™ Chain :

- Nettoyer vos chaînes à neige après chaque utilisation.
- Laisser bien sécher vos chaînes à neige avant de les remettre dans leur boîte avec ce manuel d'utilisation et les gants de montage.

### Nota :

Per una guida senza problemi in inverno alcuni consigli di manutenzione per le vostre MICHELIN Elastic Fit™ Chain

- Pulire le catene da neve dopo ogni uso.
- Fare asciugare le catene da neve prima di riporle nella confezione con le istruzioni per l'uso e i guanti di montaggio.

### Indicaciones :

Con el fin de conducir todo el invierno con seguridad le ofrecemos algunos consejos de mantenimiento para su MICHELIN Elastic Fit™ Chain :

- Limpiar sus cadenas después de cada uso.
- Dejar secar completamente sus cadenas de nieve antes de volver a guardarlas en su caja junto a este manual de instrucciones y los guantes de montaje.

## Démontage/Smontaggio/Desmontaje





Distributed under licence by Impex.  
38490 Chimilin. France

**Developed and produced by PEWAG**  
Schneeketten GmbH & Co KG, Kettenwerk 1, A-9371 Brückl.



Consumer enquiries :  
Tel. : 00 800 456 456 45  
e mail : [michelin@impex.fr](mailto:michelin@impex.fr)

MICHELIN and/or the Michelin Man Device and/or BIBENDUM are trademark(s)  
owned by, and used with the permission of, the Michelin Group.  
© 2013 Michelin. [www.michelin.com](http://www.michelin.com)

