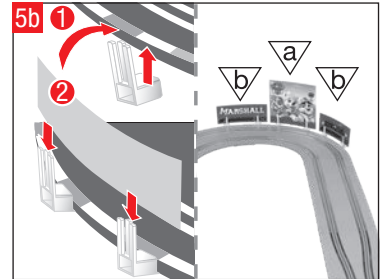
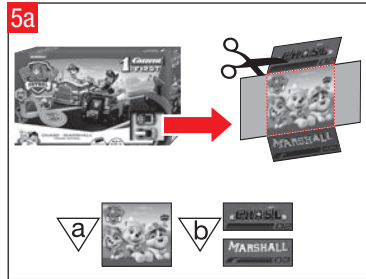
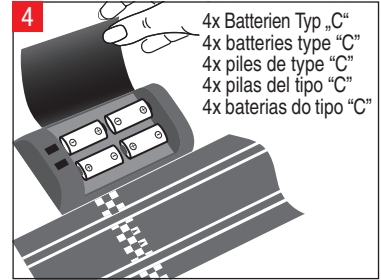
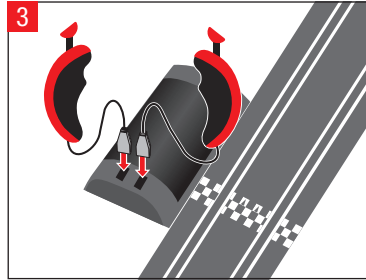
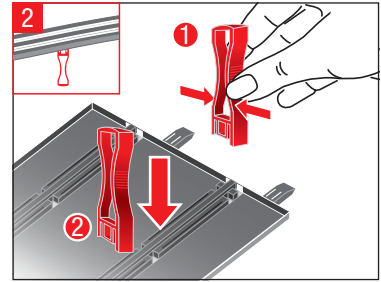
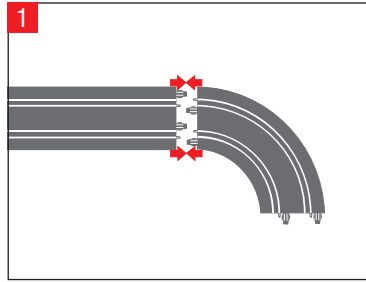
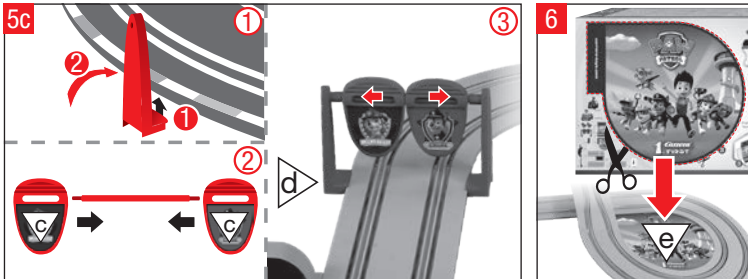
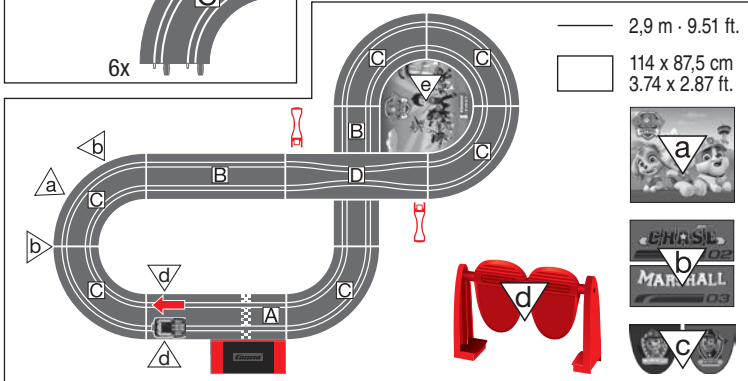


— 2,9 m · 9.51 ft.
 □ 114 x 87,5 cm
 3.74 x 2.87 ft.



D Dieses Produkt ist mit dem Symbol für die selektive Entsorgung von elektrischer Ausrüstung versehen (WEEE). Das heißt, dass dieses Produkt der EU Direktive 2012/19/EU entsprechend entsorgt werden muss, um die entstehenden Umweltschäden zu minimieren. Weitere Informationen erhalten Sie bei Ihrer lokalen oder regionalen Behörde. Aus diesem selektiven Entsorgungsprozess ausgeschlossene elektronische Produkte stellen wegen der Präsenz gefährlicher Substanzen eine Gefahr für die Umwelt und die Gesundheit dar. Technische und designbedingte Änderungen vorbehalten.

This means the product must be treated by a specialized «sorting/collecting» system in accordance with european directive 2012/19/EU, to reduce the impact upon environment. For more precise information, please contact your local administration. Electrical product which are not going through special collecting, are potentially dangerous for environment and human health, because of dangerous substance. Subject to technical and design-related changes.

F Cet appareil est marqué du symbole du tri sélectif relatif aux déchets d'équipements électriques et électroniques. Cela signifie que ce produit doit être pris en charge par un système de collecte sélectif conformément à la directive européenne 2012/19/EU afin de réduire tout impact sur l'environnement. Pour plus de renseignements, vous pouvez contacter votre administration locale ou régionale. Les produits électroniques n'ayant pas fait l'objet d'un tri sélectif sont potentiellement dangereux pour l'environnement et la santé humaine en raison de la présence de substances dangereuses. Sous réserve de modifications techniques ou de design.

ter votre administration locale ou régionale. Les produits électroniques n'ayant pas fait l'objet d'un tri sélectif sont potentiellement dangereux pour l'environnement et la santé humaine en raison de la présence de substances dangereuses. Sous réserve de modifications techniques ou de design.

E Este producto lleva el símbolo de clasificación selectiva para desechos eléctricos y de equipos electrónicos (WEEE). Esto significa que este producto deberá manipularse de acuerdo con la Norma Europea 2012/19/EU para ser reciclado o desmantelado para disminuir el impacto medioambiental. Para obtener más información, póngase en contacto con las autoridades locales o regionales. Los productos electrónicos que no están incluidos en este proceso de clasificación selectivo son potencialmente peligrosos para el medio ambiente y la salud de los seres humanos debido a la presencia de sustancias peligrosas. Se reserva el derecho de efectuar modificaciones técnicas y relacionadas con el diseño.

Se reserva el derecho de efectuar modificaciones técnicas y relacionadas con el diseño.

P Este produto contém o símbolo de classificação da destruição de produtos eléctricos e electrónicos (WEEE), o que significa que o mesmo deve ser manuseado de acordo com a Directiva Europeia 2012/19/EU, de modo a ser reciclado ou desmantelado, minimizando o seu impacto no meio ambiente. Para mais informação, contacte as autoridades locais ou regionais. Os produtos electrónicos não incluídos no processo de escolha selectiva são potencialmente perigosos para o ambiente e para a saúde pública, devido à presença de substâncias perigosas. Reservados os direitos de alterações técnicas e no design.

Conforms to the safety requirements of ASTM F963.

Conforme aux exigences de sécurité de la norme ASTM F963.

Satisface los requerimientos de seguridad de ASTM F963.

Atendos os requisitos de segurança da ASTM F963.

AGE
ÂGE
3+

Conforms to the safety requirements of ASTM F963.



ATTENTION:
 DANGER D'ÉTOUFFEMENT - PRÉSENCE DE PETITES PIÈCES
 NE CONVIENT PAS AUX ENFANTS DE MOINS DE 3 ANS.

WARNING:
 CHOKING HAZARD - SMALL PARTS
 NOT FOR CHILDREN UNDER 3 YEARS.

D

Die Bedienungsanleitung sorgfältig lesen und aufbewahren. Überprüfen Sie den Inhalt des Kartons auf Vollständigkeit und eventuelle Transportschäden.

Sicherheitshinweise:

ACHTUNG! Für Kinder unter 36 Monaten nicht geeignet. Erststichungsgefahr wegen verschluckbarer Kleinteile.

Achtung: Funktionsbedingte Klemmgefahr. Verpackung aufbewahren, da sie wichtige Hinweise enthält.

ACHTUNG! Dieses Spielzeug enthält Magnete oder magnetische Bestandteile. Magnete, die im menschlichen Körper einander oder einen metallischen Gegenstand anziehen, können schwere oder tödliche Verletzungen verursachen. Ziehen Sie sofort einen Arzt zu Rate, wenn Magnete verschluckt oder eingeatmet wurden.

Hinweis an die Eltern:

Die Batterie-Box regelmäßig auf Schäden untersuchen. Spielzeug nur mit gelieferter Batterie-Box betreiben. Nicht mehr als eine Batterie-Box gleichzeitig verwenden. Bei einem Schaden darf die Batterie-Box nicht mehr verwendet werden. Gehäuse von Geschwindigkeitsreglern nicht öffnen. Bei längeren Spielpausen wird empfohlen, die Handregler abzubauen. Der Zusammenbau darf nur von Erwachsenen vorgenommen werden.

Zum Öffnen der Batterie-Box Schrauben mit einem Schraubendreher entfernen. Deckel der Batterie-Box abnehmen. Batterien (richtige Polung siehe Beschriftung in Batterie-Box!) einsetzen, Deckel wieder aufsetzen und Schrauben festziehen.

Die Bahn und Fahrzeuge sind regelmäßig auf Schäden an Leitungen, Steckern und Gehäusen zu überprüfen. Defekte Teile auswechseln.

Die Autorennbahn ist nicht für den Betrieb im Freien oder in Nassräumen geeignet. Flüssigkeiten fernhalten.

Keine Metallteile auf die Bahn legen, um Kurzschlüsse zu vermeiden. Die Bahn nicht in unmittelbarer Nähe empfindlicher Gegenstände aufstellen, da aus der Piste geschleuderte Fahrzeuge Beschädigungen verursachen können.

Teppichboden ist keine geeignete Aufbauunterlage.

Vor der Reinigung oder Wartung der Bahn grundsätzlich die Handregler von der Batterie-Box abziehen. Kein Reinigungsmittel oder Wasser verwenden. Keine Lösungsmittel oder Chemikalien zur Reinigung verwenden. Bei Nichtgebrauch die Bahn staubgeschützt und trocken aufbewahren, am besten im Originalkarton.

Überprüfe regelmäßig den Zustand der Schleifer. Fahrzeuge nicht bei laufendem Motor festhalten oder blockieren, dadurch kann es zu Überhitzung und Motorschäden kommen.

Die Fahrzeuge können durch zu schnelles Fahren von der Bahn abkommen. Dies ist keine Fehlfunktion der Fahrzeuge sondern wird durch zu schnelles Fahren verursacht.

Autorennbahn nicht in Gesicht- oder Augenhöhe betreiben, da Verletzungsgefahr durch herausgeschleuderte Fahrzeuge besteht.

Technische Daten:

Für dieses Set werden 4 Batterien vom Typ „C“ benötigt (nicht im Lieferumfang enthalten). Batterien müssen mit der richtigen Polarität eingelegt werden. Nie alte und neue Batterien zusammen verwenden! Nie unterschiedliche Batterietypen (Alkali-, Standard-, Zink-Kohle-Batterien) bzw. Akkus zusammen verwenden. Bei längeren Spielpausen Batterien entfernen. Leere Batterien entfernen. Batterien nicht ins Feuer werfen, Explosionsgefahr! Nicht-wiederaufladbare Batterien dürfen nicht geladen werden. Aufladbare Batterien dürfen nur unter Aufsicht von Erwachsenen geladen werden. Aufladbare Batterien sind aus dem Spielzeug herauszunehmen, bevor sie geladen werden. Die Anschlussklammern dürfen nicht kurzgeschlossen werden.

Hinweis: Alle Komponenten von Carrera FIRST sind nicht mit anderen Carrera Systemen kompatibel.



Please read this manual carefully and keep it for future reference. Please check the contents of the package to make sure that it is complete and that no damage has occurred during transportation.

Safety Notices:

WARNING! Not suitable for children under 36 months. Danger of suffocation due to small parts which may be swallowed.

Warning: Functional clamping danger. Please save the packaging as it contains useful safety information.

WARNING! This toy contains magnets or magnetic components. Magnets attracting each other or a metallic object inside the human body may cause serious or fatal injuries. Seek medical attention immediately if magnets are swallowed or inhaled.

Notice for parents:

Check the battery case periodically for damage. Only the recommended battery case should be used. Never use more than one battery case. In case of damage do not attempt to continue to use the battery case. Do not open the speed controls. During longer interruptions in play it is recommended to unplug the hand controller. Assembly may only be carried out by an adult.

To open the battery case, use a screwdriver to remove the screws. Remove the battery case cover and insert the batteries in the case, ensuring their correct polarity as shown in the battery case, put the cover back on and tighten the screws to fix it in place.

Check the track, vehicles, and parts periodically for damage. Defective parts should be repaired or replaced.

The set has been designed for indoor use only. Keep liquid substances away from all electrical connections.

Keep metal objects away from the track as they can cause short circuits. Vehicles travelling at high speed can fly off the track, therefore keep the track away from delicate objects to avoid damaging them.

It is not recommended to set the track up on carpet floors.

Before cleaning or servicing the track, always unplug the hand controller from the battery case. Never use cleaning agents or water. Never use solvents or other chemicals for cleaning the track. When the track is not in use, protect it from dust and keep it dry, ideally storing it in its original box.

Always make sure that the contact brushes are in good working order.

Do not lock or hold the cars while the engine is on. This may lead to overheating and engine breakdown.

Driving too fast may cause the cars veering off the track. This is not a malfunctioning of the cars but a reaction on driving at very high speed. Do not operate race track at face- or eye-level – risk of injury due to cars being catapulted off the track.

Technical Information:

This set requires 4 batteries type “C” (not included). Batteries must be inserted with the correct polarity. Do not mix old and new batteries! Do not mix alkaline, standard (carbon-zinc) or rechargeable batteries.

Do not remove batteries when not in use or discharged. Exhausted batteries are to be removed from the toy. Do not dispose the batteries in fire! Batteries may leak or explode! Non-rechargeable batteries must not be recharged. The charging of rechargeable batteries must always be supervised by an adult. Rechargeable batteries are to be removed from the toy before being charged. The supply terminals may not be short-circuited.

Notice: All Carrera FIRST components are incompatible with other Carrera Systems.

F

Lire attentivement le mode d'emploi et le conserver. Vérifier bien qu'il ne manque aucune pièce et que rien n'ait été endommagé durant le transport.

Précautions d'emploi :

ATTENTION ! Ne convient pas aux enfants de moins de 3 ans. Danger d'étouffement – Présence de petits éléments pouvant être avalés.

Attention : risque de coincement fonctionnel. Conservez l'emballage, il contient des informations importantes.

ATTENTION ! Ce jouet contient des aimants ou des composants magnétiques. Des aimants collés les uns aux autres ou à un objet métallique à l'intérieur du corps humain peuvent entraîner des lésions graves ou mortelles. En cas d'ingestion ou d'inhalation d'aimants, consultez immédiatement un médecin.

Remarque pour les parents :

Vérifier régulièrement que le boîtier à piles n'est pas endommagé. Utiliser exclusivement le type de piles recommandé. Ne jamais utiliser plus d'un boîtier à piles. En cas d'endommagement, ne plus tenter d'utiliser le boîtier à piles. Ne pas ouvrir les régulateurs de vitesse. Retirer les contrôleurs de vitesse lorsqu'ils ne sont pas utilisés. Seules des personnes adultes sont autorisées à exécuter l'assemblage.

Dévisser le boîtier à piles à l'aide d'un tournevis. Retirer le couvercle du boîtier et placer les piles (voir la polarité indiquée à l'intérieur du boîtier à piles !), remettre le couvercle en place et le revisser à l'aide d'un tournevis.

Vérifier régulièrement que le circuit et les véhicules ne soient pas endommagés au niveau des câbles, fiches et boîtiers. Changer les pièces défectueuses. Le circuit n'est pas adapté pour un emploi en plein air ou dans des pièces humides. Tenir éloigner des liquides.

Pour éviter des courts-circuits, ne pas poser de pièces métalliques sur la piste. Ne pas installer le circuit près d'objets fragiles: en cas de sortie de piste d'une voiture, cela pourrait causer des dégâts.

La maquette n'est pas une surface de montage adaptée. Retirer systématiquement les contrôleurs de vitesse du boîtier à piles avant de procéder au nettoyage ou à l'entretien du circuit. Ne jamais utiliser de produits nettoyeurs ni d'eau. Ne pas utiliser de solvants ni de produits chimiques. En cas de non-utilisation, conserver le circuit à l'abri de la poussière et au sec, de préférence dans le carton d'origine.

Contrôler régulièrement l'état des frotteurs. Ne jamais maintenir ou bloquer les véhicules tant que le moteur tourne étant donné que ceci risque de provoquer une surchauffe et d'endommager le moteur.

Les véhicules peuvent être catapultés hors du circuit lors d'une vitesse excessive. Il ne s'agit pas d'un mauvais fonctionnement des voitures, mais d'un comportement provoqué par un excès de vitesse. Ne pas faire de courses de voitures à hauteur du visage ou des yeux, car il y a un risque de blessures en cas de projection des voitures hors du circuit.

Caractéristiques techniques :

Ce module nécessite 4 piles de type « C » (non fournies). Insérer les piles en respectant la polarité. Ne pas utiliser ensemble des vieilles piles et des piles neuves. Ne pas utiliser ensemble des piles alcalines, standard (charbon-zinc) ou rechargeables. Retirer les piles lorsqu'elles sont déchargées ou pas utilisées. Retirer les piles usagées. Ne pas jeter les piles au feu ! Elles risquent de couler et d'exploser ! Ne pas recharger des piles non rechargeables. Recharger les piles rechargeables uniquement sous la surveillance d'un adulte. Retirer les piles rechargeables du jouet avant de les recharger. Les bornes de raccordement ne doivent pas être court-circuitées.

Remarque : Tous les composants de Carrera FIRST ne sont pas compatibles avec les autres systèmes Carrera.

E

Por favor, lea las instrucciones atentamente y guárdelas para futura referencia. Por favor, compruebe los contenidos de la caja para asegurarse de que está completo y no ha sufrido ningún daño durante el transporte.

Información de seguridad:

¡ADVERTENCIA! No adecuado para niños menores de 36 meses. Peligro de asfixia por piezas pequeñas que pueden tragarse.

¡Advertencia! peligro de pillarse los dedos. Por favor, conserve el embalaje ya que contiene información útil sobre seguridad.

¡ADVERTENCIA! Este juguete contiene imanes o componentes magnéticos. La unión de los imanes entre sí o a un objeto metálico dentro del cuerpo humano puede provocar lesiones graves mortales. Si se han tragado o inhalado los imanes, busque atención médica inmediata.

Advertencia a los padres:

Revise el compartimento de baterías periódicamente en cuanto a daños. El juguete debe usarse solamente con el compartimento de baterías suministrado. No utilice nunca más de un compartimento de baterías al mismo tiempo. En caso de haberse producido un daño no siga utilizando el compartimento de baterías. No abra las carcasas de los reguladores de velocidad. En caso de interrupciones largas del juego se recomienda desenchufar los controles manuales. El montaje ha de ser efectuado exclusivamente por adultos.

Para abrir el compartimento de baterías retire los tornillos con un desatornillador. Quite la tapa del compartimento de baterías, coloque las baterías (para la polaridad correcta ver la inscripción en el compartimento de baterías), vuelva a colocar la tapa y apriete los tornillos.

Revise la pista, vehículos y piezas periódicamente. Las piezas defectuosas deben ser reparadas o reemplazadas. Este juego ha sido diseñado para ser utilizado solo dentro de casa. Mantenga las sustancias líquidas alejadas de todas las conexiones eléctricas.

Mantenga los objetos metálicos alejados de la pista, ya que pueden causar cortocircuitos. Los vehículos que circulan a alta velocidad pueden salirse de la pista, por lo tanto mantenga alejado de la pista cualquier objeto delicado para evitar que resulte dañado.

No está recomendado montar la pista sobre suelos con alfombras. Desenchufe siempre por principio los controles manuales del compartimento de baterías antes de limpiar o trabajar en la pista. No utilice nunca agua detergente o agua. No emplee disolventes o productos químicos para la limpieza. Cuando no la esté utilizando guarde la pista en un lugar protegido del polvo y seco, preferiblemente en el embalaje original. Asegúrese siempre que las escobillas de contacto estén en buen funcionamiento. No sujetar ni bloquear los vehículos con el motor en marcha, ya que ello puede provocar su sobrecalentamiento y deteriorarse el motor.

Los vehículos pueden caerse de la pista si van demasiado deprisa. Esto no es un mal funcionamiento de los vehículos, sino que es causado simplemente por conducir demasiado deprisa. No utilizar la pista de carreras a nivel de la cara o de los ojos ya que existe peligro de hacerse daño por coches expulsados.

Información técnica:

Este juego requiere 4 pilas del tipo „C“ (no incluidas). Las baterías deben ser insertadas con las polaridad correcta. ¡No mezcle pilas viejas y nuevas! No mezcle pilas alcalinas, estándares (carbono-zinc) o recargables. Saque las pilas si no utiliza el aparato o cuando están agotadas. Retirar las baterías agotadas. ¡No tire pilas al fuego! ¡Estas podrían acusar derrames o incluso explotar! Las pilas no recargables jamás deben ser recargadas. Las pilas recargables sólo deben cargarse bajo la vigilancia de adultos. Las pilas recargables deben sacarse del juguete antes de cargarlas. Los bornes de conexión no deben conectarse en cortocircuito.

Advertencia: Todos los componentes de Carrera FIRST son incompatibles con cualquier otro sistema de Carrera.

P

Le atentamente as instruções de serviço e guardálas. Controlar se o conteúdo da caixa está completo e se apresenta eventuais danos de transporte.

Indicações de segurança:

AVISOS! Inadequado para crianças com idade inferior a 36 meses. Perigo de asfixia devido a peças pequenas que podem ser engolidas.

Avisos: Risco de entalar por motivos funcionais. Guarde a embalagem, pois aí encontrará avisos importantes.

AVISOS! Este brinquedo contém ímanes ou componentes magnéticos. Os ímanes que se atraem ou aderem a um objeto metálico no interior do corpo humano podem causar lesões graves ou até mortais. Procurar assistência médica imediata em caso de ingestão ou inalação de ímanes.

Informação para os pais:

Controlar regularmente o bom estado do porta-pilhas. Utilizar somente o porta-pilhas recomendado. Utilizar sempre um único porta-pilhas. Um porta-pilhas danificado não poderá mais ser utilizado. O controlador da velocidade não pode ser aberto. Em caso de interrupções largas del juego se recomienda desenchar los controles manuales. A montagem pode ser realizada somente por pessoas adultas.

Abriu o porta-pilhas com uma chave de fendas. Em seguida, remover a tampa do porta-pilhas e colocar as pilhas (consultar a polaridade correta no interior do porta-pilhas). Depois das baterias terem sido colocadas corretamente, aparafusar novamente a tampa do porta-pilhas, utilizando para tal uma chave de fendas.

Controlar regularmente, se a pista e os carros apresentarem danos nos fios, fichas e caixas. Substituir peças defeituosas.

A pista de corrida não é apropriada para a utilização ao ar livre ou em recintos húmidos. Manter líquidos afastados.

Não colocar peças metálicas sobre a pista, para evitar curto-circuitos. Não instalar a pista perto de objetos sensíveis, pois os carros podem ser catapultados da pista e causar danos.

Carpete não é uma superfície apropriada para montagem.

Antes da realização de trabalhos de limpeza ou manutenção na pista, puxar a ficha dos reguladores manuais do porta-pilhas. Não utilizar água ou detergentes. Quando não é utilizada, a pista deve ser guardada protegida contra pó e seca, de preferência dentro da embalagem original.

Controle regularmente a situação do contacto. Não segure os automóveis nem os bloqueie quando o motor estiver ligado, esta atitude pode levar a sobreaquecimento e a danos no motor.

Os automóveis podem sair fora da pista, se forem conduzidos a uma velocidade alta demais. Isto não é uma função errada dos automóveis, mas sim provocado por uma condução demasiado rápida.

Não colocar a pista de carros à altura da cara ou da vista, dado que isso poderá causar perigo de ferimento devido aos carros que se possam despirar.

Dados técnicos:

São necessárias 4 baterias do tipo „C“ (não fornecidas com o aparelho). As pilhas devem ser inseridas com os pólos na posição correta. Não utilizar ao mesmo tempo baterias novas e usadas! Não utilizar ao mesmo tempo tipos de baterias diferentes (baterias alcalinas, zinco-carbono recarregáveis). Remover as baterias do porta-pilhas, caso não sejam necessitadas ou estejam descarregadas. Remover as pilhas gastas. As baterias jamais podem ser deixadas no fogo para a sua eliminação! Perigo de fuga de produtos químicos e/ou de explosão! Não carregar baterias não recarregáveis. Baterias recarregáveis só podem ser recarregadas sob observação de pessoas adultas. Baterias recarregáveis devem ser removidas do brinquedo antes de serem carregadas. Os terminais de ligação não devem ser ligados de modo que possa provocar curto-circuito.

Informação: Nenhum dos componentes Carrera FIRST é compatível com outros sistemas Carrera