

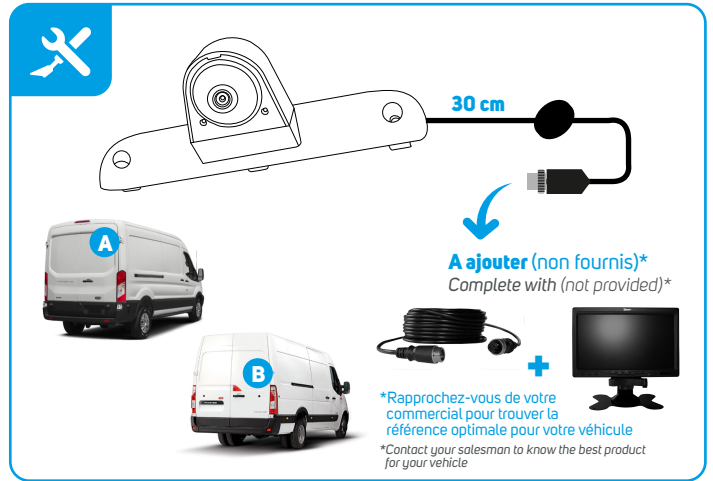


Caméra de recul feu stop Brake light camera



FS-FD/N	-> FIAT Ducato / PEUGEOT Boxer / CITROEN Jumper
FS-FT/N	-> Ford TRANSIT (-> 2014)
FS-ID/N	-> IVECO Daily (2011-2014)
FS-MV/N	-> MERCEDES Vito (2016)
FS-PE/N	-> PEUGEOT Expert / CITROEN SpaceTourer, Jumpy / TOYOTA ProAce (2016)
FS-RM/N	-> RENAULT Master / OPEL Movano / NISSAN NV400
FS-RT/N	-> RENAULT Trafic / OPEL Vivaro / VAUXHALL Vivaro (2014)
FS-SC/N	-> MERCEDES Sprinter 314 dci / VOLKSWAGEN Crafter (2006-2016)
FS-TC/N	-> FORD Transit Custom (2015)
FS-TCLED/N	-> FORD Transit Custom LED (-> 2016.5)
FS-VT/N	-> VOLKSWAGEN Transporter T5 & T6 double-doors (-> 2010)

FS-VT/N
-> Modèle Universel
Universal product



MANUEL D'UTILISATION

Précautions d'utilisation & d'installation

- Pour votre confort et sécurité, veuillez respecter les consignes suivantes liées à l'installation de ce produit.
- Vérifiez avant l'installation, si tous les éléments du véhicule fonctionnent correctement, tels que contact & démarrage moteur, allumage des feux, chauffage, verrouillage, etc. Vérifiez une nouvelle fois ces éléments après l'installation du produit.
- Le système fonctionne sous tension 12V continu. Soyez sûr de la tension du véhicule et de la polarité de chaque fil (utilisez un multimètre digital pour la repérer ou une lampe test).

Installation du produit

1. Retirez le feu stop arrière d'origine du véhicule.
2. Placez la caméra feu stop au même emplacement et branchez le connecteur d'origine, afin de récupérer la fonction feu stop.
3. Branchez ensuite le connecteur 4 plots avec une rallonge de câble (non fournie) et/ou un écran (non fourni), afin d'alimenter le produit et de récupérer l'image de la zone de recul.

!/!\ Véhicules interdisant de brancher un consommateur sur le faisceau feu de recul !/!\

Sur certains véhicules le +12 V feu de recul est parasité lorsque le moteur est en marche ce qui peut perturber le bon fonctionnement du kit caméra de recul.

Dans d'autres cas, ce +12 V Feu de recul n'autorise aucun consommateur supplémentaire. Pour tous ces véhicules, Beeper a développé le module RCAN R2 afin de récupérer l'information +12 V feu de recul à partir du réseau CANBUS. Ce module se connecte sur le CANBUS du véhicule compatible et permet de délivrer un +12V feu de recul pour la connexion d'un radar ou d'une caméra de recul (ref : RCANR2: <http://beeper.fr/boutique/51-rcanr2.html>)

Données techniques

- Alimentation : DC 12V
- Etanchéité : IP69K
- Consommation : 600 mW~2,5W
- T° de fonctionnement : -40°C / +80°C
- Angle de vision : 120° (Ref: FT, SC, FD, RT, TC, TC LED)
170° (Ref: RM, ID, PE, VT, MV, FS/N)
- Vision de nuit : 0 LED (Ref: ID, MV, PE, VT)
4 LED (Ref: FS/N)
9 LED (Ref: FD, FT, RT, SC, TC, TC LED)

*Correspondances données à titre indicatif. Merci de vérifier la compatibilité de notre produit avec votre feu d'origine et votre véhicule.

- Résolution : 720x480 px

Garantie **2 ANS**

Assistance & Garantie

Le produit est garanti 2 ans. Pour toute demande, n'hésitez pas à contacter notre équipe (du lundi au vendredi, de 9h à 12h et de 14h à 18h).

Hotline BEEPER **0 892 690 792**
0,45€ TTC / min.



INSTRUCTION MANUAL

Use & Installation precautions

- For your comfort and security, please respect the following instructions related to the installation of this product.
- Before the installation, check if all the elements of the vehicle function correctly, such as contact & driving starting, fires, air conditioning, locking system... Check again these elements after the installation of the product.
- The system functions under 12V continuous power. Be sure of the vehicle voltage and of the polarity of each wire (use a digital multimeter or a test lamp to locate it).

Installation of the product

1. Remove the origin brake light of the vehicle.
2. Place the brake light camera at the same position and connect the origin connector to recover the brake light function.
3. Then plug the 4 pins connector with an extension cable (not provided) and/or a monitor (not provided), in order to feed the product and to recover the image of the reverse zone.

!/!\ Vehicles prohibiting to connect a consumer on the beam reversing light !/!\

On some vehicles, the +12V reversing light is parasitized when the engine is on, which can disturb the correct performance of the reverse camera set.

In other cases, this +12 V reversing light does not authorize any additional consumer. For all these vehicles, Beeper has developed the RCANR2 module in order to recover the +12V reversing light information starting from the CANBUS network. This module is connected on the CANBUS of the compatible vehicle and makes it possible to deliver a +12V reversing light signal for the connection of the reverse camera (ref: RCANR2: <http://beeper.fr/boutique/51-rcanr2.html>).

Technical data

- Power: DC 12V
- Waterproof: IP69K
- Consumption: 600 mW~2,5W
- Operating T°: -40°C / +80°C
- Vision angle: 120° (Ref: FT, SC, FD, RT, TC, TC LED)
170° (Ref: RM, ID, PE, VT, MV, FS/N)
- Night vision: 0 LED (Ref: ID, MV, PE, VT)
4 LED (Ref: FS/N)
9 LED (Ref: FD, FT, RT, SC, TC, TC LED)

*Models data given as an indication only. Thank you to check first the compatibility of our product with your origin brake light and your vehicle.

- Resolution: 720x480 px

Warranty **2 YEARS**

Assistance & Warranty

This product is guaranteed for 2 years. For any request, do not hesitate to contact our customer service by email at contact@beeper.fr

contact@beeper.fr



MANUAL DE UTILIZACIÓN

Precauciones de utilización y de instalación

- Por su comodidad y seguridad, quiere respetar las consignas siguientes vinculadas a la instalación de este producto.
- Compruebe antes de la instalación, si todos los elementos del vehículo funcionan correctamente, tales que contacto y comienzo motor, encendido de los fuegos, calefacción, bloqueo, etc comprueban de nuevo estos elementos después de la instalación del producto.
- El sistema funciona bajo tensión 12V continuo. Está seguro de la tensión del vehículo y de la polaridad de cada hilo (utilice un multimetro digital para situarlo o una lámpara prueba).

Instalación del producto

1. Retire el fuego alto posterior de origen del vehículo.
2. Coloque la cámara fuego alto al mismo sitio y conecta el conector de origen, a fin recuperar la función fuego alto.
3. Conecte el conector 4 pernos con un anadido de cable (no proporcionada) y/uno pantalla (no proporcionado), con el fin de abastecer el producto y la imagen de la zona de retroceso.

!/!\ Vehículos que prohíben conectar a un consumidor sobre el haz luz de marcha atrás !/!\

Sobre algunos vehículos el +12 se parasita V luces de marcha atrás cuando el motor es en marcha lo que puede perturbar el buen funcionamiento del equipo cámara de retroceso.

En otros casos, estos +12 V Luces de marcha atrás no autorizan a ningún consumidor suplementario. Para todos los estos vehículos, Beeper desarrolló el módulo RCAN R2 con el fin de recuperar la información +12 V luces de marcha atrás a partir de la red CANBUS. Ce modula se conecta sobre el CANBUS del vehículo compatible y permite entregar un +12V luz de marcha atrás para la conexión de una cámara de retroceso (Ref.: RCANR2: <http://beeper.fr/boutique/51-rcanr2.html>).

Datos técnicos

- Alimentación: DC 12V
- Estanqueidad: IP69K
- Consumo: 600 mW~2,5W
- T° de funcionamiento: -40°C / +80°C
- Ángulo de visión: 120° (Ref: FT, SC, FD, RT, TC, TC LED)
170° (Ref: RM, ID, PE, VT, MV, FS/N)
- Visión de noche: 0 LED (Ref: ID, MV, PE, VT)
4 LED (Ref: FS/N)
9 LED (Ref: FD, FT, RT, SC, TC, TC LED)

*Correspondances datos a título orientativo. Gracias de comprobar la compatibilidad de nuestro producto con su fuego de origen y su vehículo.

- Resolución: 720x480 px

Garantía **2 AÑOS**

Asistencia y Garantía

El producto se garantiza 2 años. Para toda la demanda, no vacilan a contactar nuestro servicio cliente por correo electrónico a contact@beeper.fr

contact@beeper.fr





BENUTZUNGSHANDBUCH

Benutzungs- & Einrichtungsvorsichtsmaßnahmen

- Für Ihren Komfort und Sicherheit respektieren Sie bitte die folgenden Anweisungen, die mit der Einrichtung zusammenhängen von diesem Produkt.
- Prüfen Sie vor der Einrichtung, wenn alle Elemente des Fahrzeugs richtig funktionieren, dies dass Kontakt & Motorstart, Zündung der Feuer, Heizung, Verriegelung usw. prüfen erneut diese Elemente nach der Einrichtung des Produktes.
- Das System funktioniert unter 12Vspannung kontinuierlich. Sein Sie von der Spannung des Fahrzeugs sicher und von die **Polarität** jedes Fadens (benutzen Sie multimètre digitales, um es zu entdecken oder eine Testlampe).

Einrichtung des Produktes

1. Ziehen Sie das Feuer Hinterstoppschild des Ursprungs des Fahrzeugs zurück.
2. Setzen Sie die Kamera Stoppschildfeuer am selben Ort und anschließen die Ursprungsverbindung, um die Funktion Stoppschildfeuer wiederzugewinnen.
3. Schließen Sie danach Verbindung an 4 grafische Darstellungen mit einer Kabelverlängerung (nicht geliefert) und/oder einer Bildschirm (nicht geliefert), um das Produkt zu versorgen und das Bild der Rückgangszone wiederzugewinnen.

/!\ Fahrzeuge, die verbieten, einen Verbraucher auf dem Bündel Rückgangsfeuer anzuschließen /!
Auf einigen Fahrzeugen +12 wird V Rückgangsfeuer parasitiert, wenn der Motor in Ablauf ist, was das gute Funktionieren Satzes Rückgangskamera stören kann.



MANUALE D'UTILIZZO

Precauzioni d'utilizzo & d'impianto

- Per la vostra comodità e sicurezza, volete rispettare le consegne seguenti legate all'impianto di questo prodotto.
- Verificate prima dell'impianto, se tutti gli elementi del veicolo funzionano correttamente, tali che contatto & avviamento motore, accensione dei fuochi, riscaldamento, chiusura, ecc. verificate di nuovo quest'elementi dopo l'impianto del prodotto.
- Il sistema funziona sotto tensione 12V continuo. Siete sicuro della tensione del veicolo ed di la **polarità** di ogni filo (utilizzate un multimetro digitale per situarla o una lampada prova).

Impianto del prodotto

1. Ritirate la luce arresto posteriore d'origine del veicolo.
2. Mettete la macchina fotografica luce arresto alla stessa posizione e collegate il connettore d'origine, allo scopo di recuperare la funzione luce arresto.
3. Collegate in seguito il connettore 4 perni con un'estensione di cavo (non fornita) e/o uno schermo (non fornito), per alimentare il prodotto e recuperare l'immagine della zona d'arretramento.

/!\ Veicoli che proibisce di collegare un consumatore sul fascio luce di retromarcia /!
Su alcuni veicoli il +12 V luce di retromarcia è parassitata quando il motore è in marcia e questo può perturbare



GEBRUIKERSHANDLEIDING

Voorzorgen van gebruik & installatie

- Voor uw comfort en veiligheid, de volgende instructies zal willen eerbiedigen in verband met de installatie van dit product.
- Controleert voor de installatie, of alle elementen van het voertuig, dergelijk juist werken dat contact & motorstart, ontsteking van de vuren, verwarming, grendeling, enz controleert nogmaals deze elementen na de installatie van het product.
- Het systeem werkt onder spanning 12V onafgebroken. Is zeker van de spanning van het voertuig en van de **polariteit** van elke draad (gebruikt digitale multimètre om het te vinden of een lamp test).

Installatie van het product

1. Trekt het vuur achter stopbord van oorsprong van het voertuig terug.
2. Plaast de camera vuur stopbord aan dezelfde plaats en sluit de aansluiting van oorsprong aan, teneinde om de functie vuur stopbord terug te krijgen.
3. Sluit vervolgens de aansluiting aan 4 plots met een aanvulling van kabel (niet geleverd) en/of een scherm (niet geleverd), teneinde het product te voeden en om het beeld van de zone van teruggang terug te krijgen.

/!\ Véhicules interdisant de brancher un consommateur sur le faisceau feu de recul /!
Op bepaalde voertuigen +12 wordt V achteruitrijlamp geparasiteerd wanneer de motor in werking is wat de



MANUAL DE UTILIZAÇÃO

Precauções de utilização & de instalação

- Para o vosso conforto e segurança, quer respeitar as instruções seguintes ligadas à instalação deste produto.
- Verifiquem antes da instalação, se todos os elementos do veículo funcionarem corretamente, tais que contacto & arranque a motor, ignição dos fogos, aquecimento, dispositivo de bloqueio, etc. verificam mais uma vez estes elementos após a instalação do produto.
- O sistema funciona sob tensão 12V contínuo. Sejam certos da tensão do veículo e a **polaridade** de cada fio (utilizem um multimetro digital para localizar-o ou uma lâmpada teste).

Instalação do produto

1. Retirem o fogo paragem traseira de origem do veículo.
2. Coloquem a câmara fogo paragem ao mesmo lugar e ligam o conector de origem, assim de recuperar a função fogo paragem.
3. Liguem seguidamente o conector 4 ligações do contacto com uma acrescentamento de cabo (não fornecido) e/ou um ecrã (não fornecido), a fim de alimentar o produto e recuperar a imagem da zona de retrocesso.

/!\ Veículos proibindo ligar um consumidor sobre o feixe fogo de retrocesso /!
Sobre certos veículos o +12 V fogos de retrocesso é parasitados quando o motor está degraú que pode perturbar

In anderen Fällen diese +12 erlaubt V Rückgangsfeuer keinem zusätzlichen Verbraucher. Für all diese Fahrzeuge hat Beeper sich das Modul RCAN R2 entwickelt, um Information +12 wiederzugewinnen V Rückgangsfeuer ausgehend vom CANBUS.Ce-Netz anpaßt verbindet auf dem CANBUS des kompatiblen Fahrzeugs und erlaubt, ein +12V Rückgangsfeuer für die Verbindung einer Rückgangskamera zu befreien (ref.: RCANR2: <http://beeper.fr/boutique/51-rcanr2.html>).

Technische Angaben

- Ernährung: DC 12V
- Abdichtung: IP69K
- Verbrauch: 600 mW~2,5W
- Betriebstemperaturbereich: -40°C / +80°C
- Vorstellungswinkel: 120° (Ref: FT, SC, FD, RT, TC, TC LED)
170° (Ref: RM, ID, PE, VT, MV, FS/N)
- Vorstellung von Nacht: 0 LED (Ref: ID, MV, PE, VT)
4 LED (Ref: FS/N)
9 LED (Ref: FD, FT, RT, SC, TC, TC LED)

**Correspondances Angaben als Beispiel. Danke die Vereinbarkeit unseres Produktes mit Ihrem Ursprungsfeuer und Ihrem Fahrzeug zu prüfen.*

• Entschließung: 720x480 px

Garantie **2** JAHRE

Unterstützung & Garantie

Das Produkt ist 2 Jahre garantiert.
Für jeden Antrag sind nicht unentschlossen unseren Kundendienst durch Mail zu kontaktieren an contact@beeper.fr.

contact@beeper.fr



il funzionamento regolare del kit camera d'arretramento.

In altri casi, questi +12 V luce di retromarcia non autorizza alcun consumatore supplementare. Per tutti questi veicoli, bippare ha sviluppato il modulo RCAN R2 per recuperare l'informazione +12 V luce di retromarcia da partire dalla rete CANBUS.Ce modula si collega sulla CANBUS del veicolo compatibile e permette di consegnare un +12V luce di retromarcia per il collegamento di una camera d'arretramento (ref: RCANR2: <http://beeper.fr/boutique/51-rcanr2.html>).

Dati tecnici

- Alimentazione: DC 12V
- Tenuta: IP69K
- Consumo: 600 mW~2,5W
- T°de funzionamento: -40°C / +80°C
- Angolo di visione: 120° (Ref: FT, SC, FD, RT, TC, TC LED)
170° (Ref: RM, ID, PE, VT, MV, FS/N)
- Visione di notte: 0 LED (Ref: ID, MV, PE, VT)
4 LED (Ref: FS/N)
9 LED (Ref: FD, FT, RT, SC, TC, TC LED)

**Correspondances dati a titolo indicativa. Grazie di verificare la compatibilità del nostro prodotto con il vostro fuoco d'origine ed il vostro veicolo.*

• Risoluzione: 720x480 px

Garanzia **2** ANNI

Assistenza & garanzia

Il prodotto è garantito 2 anni.
Per qualsiasi domanda, non esitate a contattare il nostro servizio cliente per mail a contact@beeper.fr.

contact@beeper.fr



goede werking van het bouwpakket camera van teruggang kan verstoren.

In andere gevallen, dit +12 staat V Achteruitrijlamp geen enkele aanvullende verbruiker toe. Voor al deze voertuigen, heeft Beeper de module RCAN R2 ontwikkeld teneinde de informatie +12 terug te krijgen V achteruitrijlamp vanaf het CANBUS.Ce-netwerk aanpast aansluit zich op CANBUS van het verenigbare voertuig en het mogelijk maakt om een +12V achteruitrijlamp voor het aansluiten van een camera van teruggang uit te reiken (ref.: RCANR2: <http://beeper.fr/boutique/51-rcanr2.html>).

Technische gegevens

- Voeding: DC 12V
- Dichtheid: IP69K
- Verbruik: 600 mW~2,5W
- Werkings temperatuur: -40°C / +80°C
- Hoek van visie: 120° (Ref: FT, SC, FD, RT, TC, TC LED)
170° (Ref: RM, ID, PE, VT, MV, FS/N)
- Visie van nacht: 0 LED (Ref: ID, MV, PE, VT)
4 LED (Ref: FS/N)
9 LED (Ref: FD, FT, RT, SC, TC, TC LED)

**Correspondances gegevens ter informatie. Bedankt om de verenigbaarheid van ons product met uw vuur van oorsprong en uw voertuig te controleren.*

• Resolutie: 720x480 px

Garantie **2** JAAR

Bijstand & Garantie

Het product wordt 2 jaar gegarandeerd.
Voor elke vraag, aarzelt niet aan onze dienst klant per mail contact opnemen aan contact@beeper.fr.

contact@beeper.fr



o bom funcionamento do conjunto câmara de retrocesso. Em outros casos, esta +12 V Fogos de retrocesso não autoriza nenhum consumidor suplementar. Para todos os veículos, Beeper desenvolveu o módulo RCAN R2 a fim de recuperar a informação +12 V fogos de retrocesso a partir da rede CANBUS.Ce modula conecta-se sobre o CANBUS do veículo compatível e permite emitir um +12V fogo de retrocesso para a conexão de uma câmara de retrocesso (ref.: RCANR2: <http://beeper.fr/boutique/51-rcanr2.html>).

Dados técnicos

- Alimentação: DC 12V
- Impermeabilidade: IP69K
- Consumo: 600 mW~2,5W
- T°de funcionamento: -40°C / +80°C
- Ângulo de visão: 120° (Ref: FT, SC, FD, RT, TC, TC LED)
170° (Ref: RM, ID, PE, VT, MV, FS/N)
- Visão de noite: 0 LED (Ref: ID, MV, PE, VT)
4 LED (Ref: FS/N)
9 LED (Ref: FD, FT, RT, SC, TC, TC LED)

**Correspondances dado à título indicativo. Obrigado verificar a compatibilidade do nosso produto com o vosso fogo de origem e o osso veículo.*

• Resolução: 720x480 px

Garantia **2** ANOS

Assistência & Garantia

O produto é gaantido 2 anos.
Para qualquer pedido, não hesitam contactar a nosso serviço cliente por email à contact@beeper.fr.

contact@beeper.fr

